

Séminaire du GIP Seine-Aval

08 avril 2021

Quelles orientations pour les études et recherches à venir ?

Quel calendrier pour le lancement des études et projets de recherche Seine-Aval 7 ?

*Romarc Verney (Ifremer, co-président CS Seine-Aval)
Nicolas Bacq (GIP Seine-Aval)*

Les financeurs du GIP Seine-Aval sont :





GIP Seine-Aval
GROUPEMENT D'INTÉRÊT PUBLIC

Le programme d'activité

2021-2026



Quels scénarios et trajectoires d'évolution de l'estuaire ?

Comment mettre en œuvre les mesures locales de restauration écologique ?

Quelle est la résilience de l'estuaire ?

Un nouveau programme

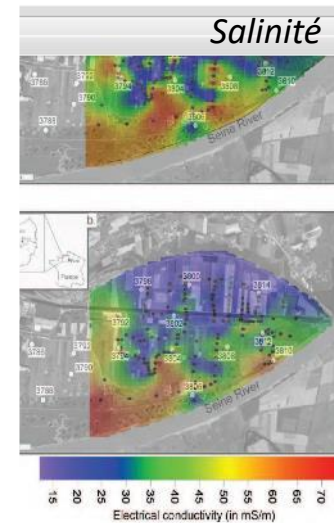
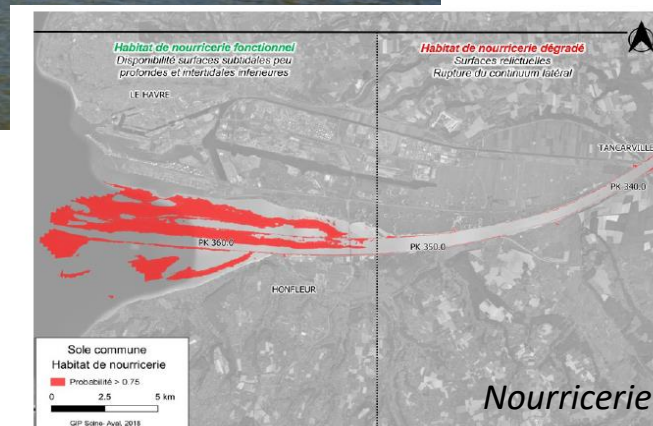
en réponse aux attentes des acteurs de l'estuaire de la Seine, de Poses à la mer



Pour en savoir plus : seine-aval.fr

Les principales orientations

- Poursuivre les travaux sur les trajectoires d'évolution de l'estuaire dans le contexte de gestion, de multi-pressions et de changement climatique
- Renforcer les connaissances sur le fonctionnement physique de l'estuaire



Quels scénarios et trajectoires d'évolution de l'estuaire ?

Un nouveau programme

en réponse aux attentes des acteurs de l'estuaire de la Seine, de Poses à la mer



Scénarios aménagements/gestion

Scénarios climatiques

Modélisation des habitats

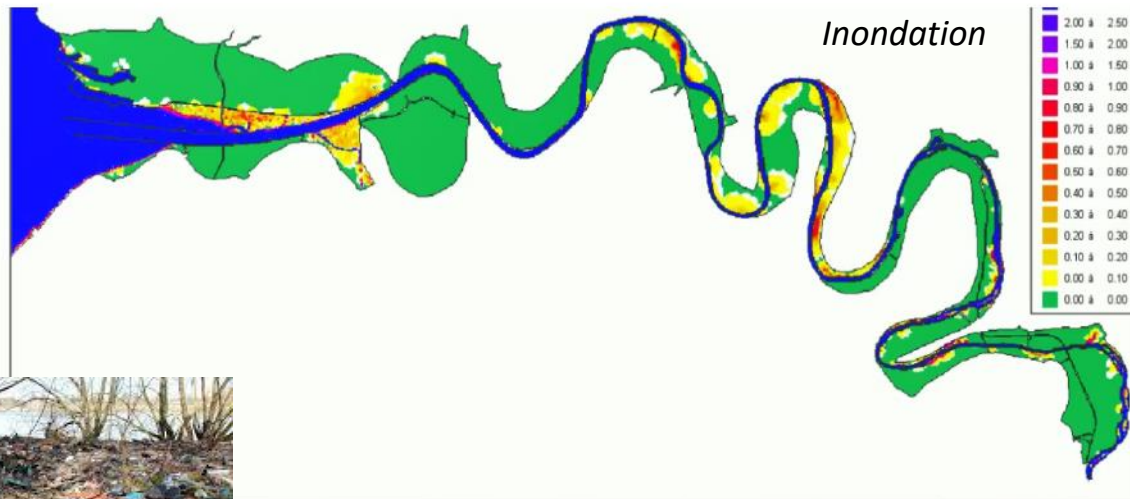
Biseau salé

Stock sédimentaire



Les principales orientations

- **Aborder la résilience en renforçant les connaissances sur**
 - L'inondabilité du lit majeur et l'impact d'évènements hydro-météorologiques ou anthropiques sur la Seine
 - Les sources de pollutions chimiques et plastiques
 - la sensibilité des communautés biologiques aux multiples pressions en contexte de changement climatique



Un nouveau programme

en réponse aux attentes des acteurs de l'estuaire de la Seine, de Poses à la mer



Quelle est la résilience de l'estuaire ?

Expansion des crues

Crues/orages & qualité de l'eau

Pollution plastiques des berges

Stocks historiques de contaminants

Sensibilité/adaptation des communautés biologiques aux multiples stress



Les principales orientations

- Renforcer les connaissances sur la fonctionnalité écologique des zones humides et les leviers de leur restauration (lien avec le rôle d'expansion des crues)
- Développer des retours d'expérience scientifiques de restauration en estuaire



Comment mettre en œuvre les mesures locales de restauration écologique ?

Un nouveau programme

en réponse aux attentes des acteurs de l'estuaire de la Seine, de Poses à la mer



Cartographie des fonctions écologiques des zones humides

Modélisation petite échelle

Comparaison de sites avec différents niveaux de pression anthropique

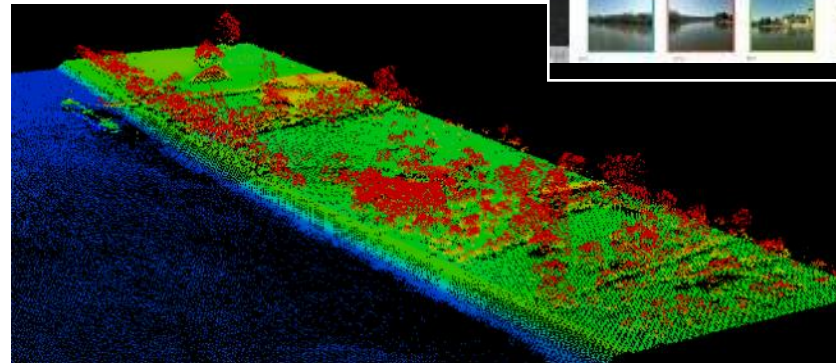
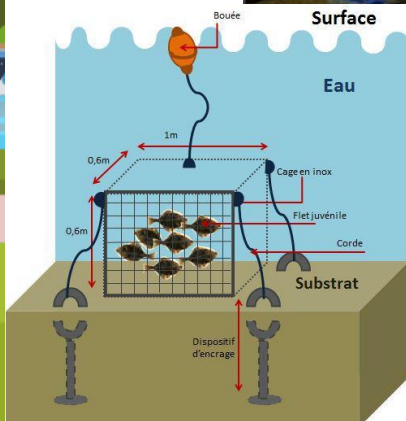
Suivis-post restauration

Base de données « opérations de restauration »



Les principales orientations

- Favoriser la cohérence/mutualisation des moyens d'observation



Quels scénarios et trajectoires d'évolution de l'estuaire ?

Comment mettre en œuvre les mesures locales de restauration écologique ?

Quelle est la résilience de l'estuaire ?

Un nouveau programme

en réponse aux attentes des acteurs de l'estuaire de la Seine, de Poses à la mer



Référentiels communs
(LIDAR, Carto des berges, suivi haute-fréquence qualité de l'eau...)

Transferts technologiques /
méthodologiques

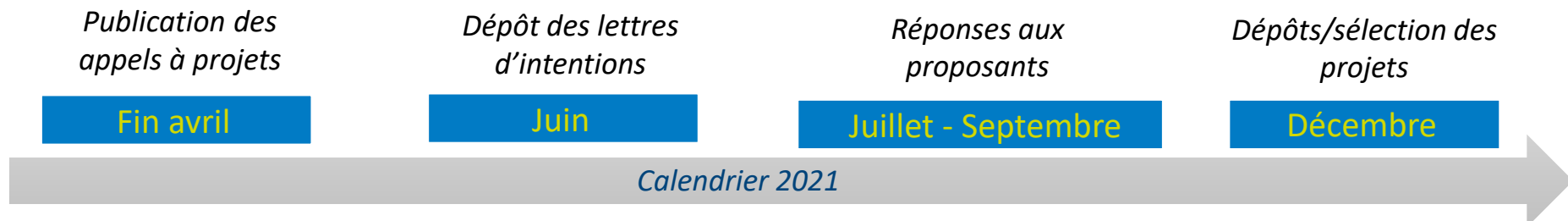
Mutualisation des moyens de suivis



Une nouvelle organisation

Thématiques des premiers appels à projets Seine-Aval 7

- Cartographier la salinité, eaux souterraines comprises
- Caractériser les impacts des événements hydrométéorologiques « récurrents » de type crues ou orages sur la qualité de l'eau
- Mieux appréhender la dynamique de dépôt des déchets plastiques, les enjeux écologiques associés et les leviers de réduction des flux vers la mer
- Cartographier les fonctions des zones humides à l'échelle de la vallée estuarienne



Démarrage des travaux scientifiques sur ces thématiques : 2022

La co-construction se poursuit...

■ En 2021...

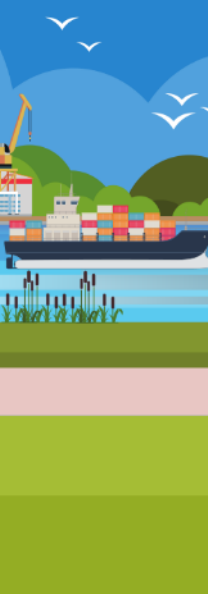
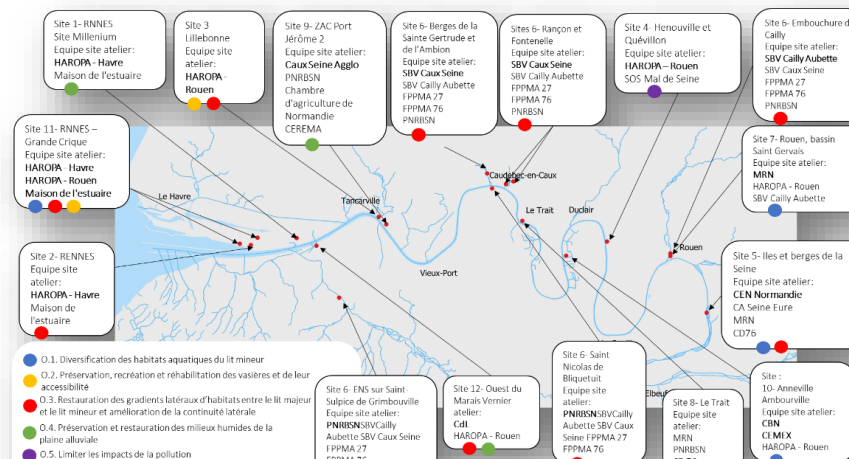
- Scénarios d'étude de trajectoires d'évolution ? => des ateliers de co-construction (*en présentiel...*)
- Multi-pressions, changement climatique et impacts sur les communautés biologiques : un appel à projets recherche à publier en fin d'année
- Cartographier les berges de la Seine => validation des descripteurs/indicateurs et campagnes terrain

■ En 2022...

- Modélisation de la dynamique des inondations : transfert de l'outil de modélisation pour les études GEMAPI et nouvelles études sur expansion des crues
- Acquisition données LiDAR et autres capteurs aéroportés.

■ En 2021, 2022, 2023...

- Des partenariats scientifiques à développer autour des sites ateliers de restauration



Merci de votre attention

Prochain séminaire : autour d'un cocktail!

