

La connectivité sociale des rivières De la configuration spatiale aux relations des riverains à l'eau

Marie-Anne GERMAINE, Odalric COMTE, Emma ACCARIES, Jean-Baptiste BARTHELEMY,
Elise DURAND, Abel GAUTRON, Vassili KYPREOS et Pauline VIDIANI

De la continuité écologique à la connectivité sociale



L'Eure à Louviers bordée par la voie verte

Les objectifs de restauration de la continuité écologique des cours d'eau sont peu appropriés par les habitants et usagers (Barraud et Germaine, 2017).

Le programme CONSACRE a cherché à explorer les relations des riverains à la rivière en décrivant la configuration spatiale des cours d'eau et de leurs abords.

Alors que de nombreux travaux s'intéressent à la qualité des espaces publics créés le long des fleuves dans les agglomérations, peu de travaux se sont penchés sur le rôle des rivières rurales du fait de leur caractère non domanial. Nous avons adapté le concept de connectivité sociale proposé pour décrire les échanges le long, en travers et en vertical des grands fleuves (Kondolf et Pinto, 2017).

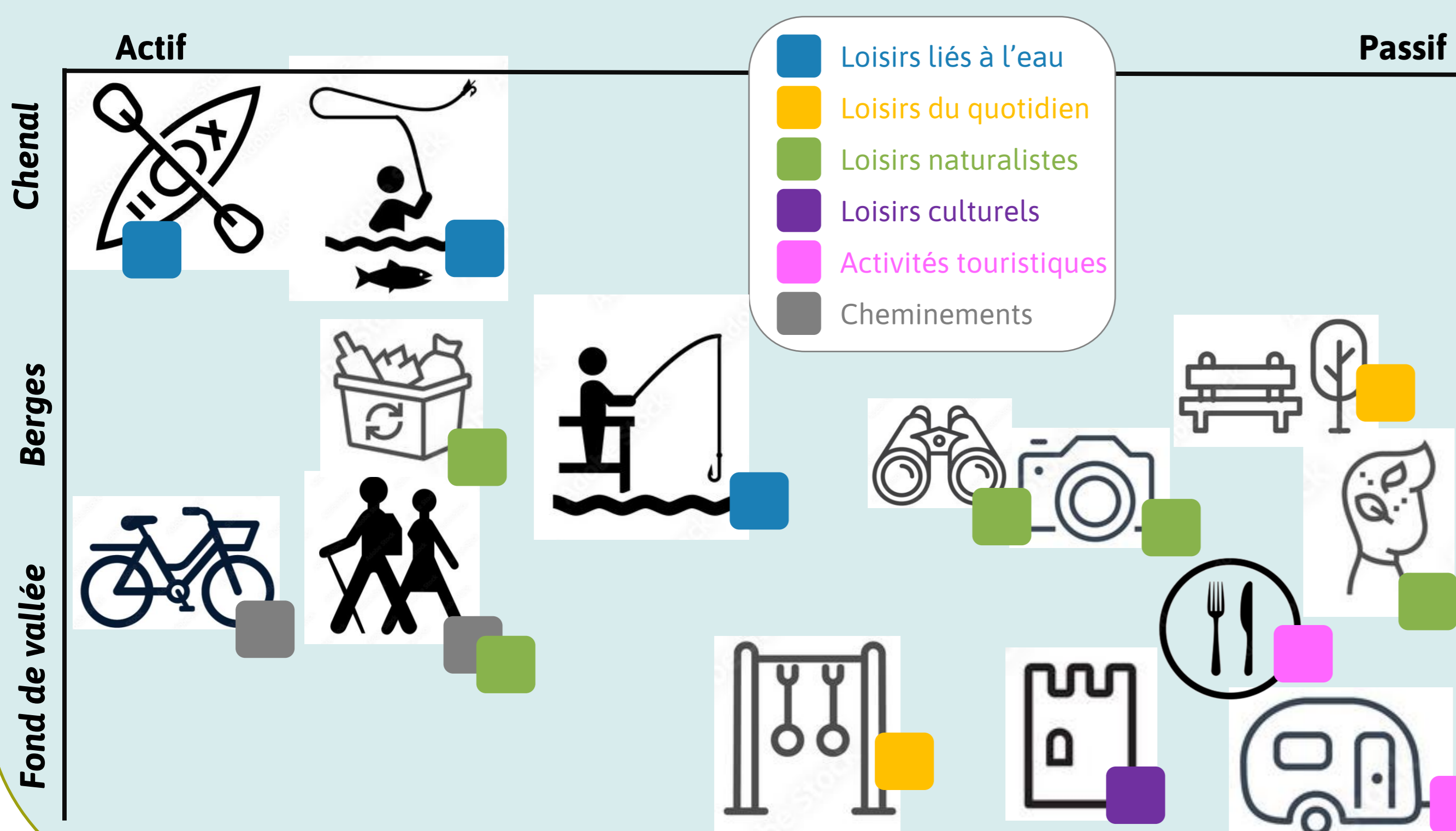


L'Eure au niveau du square du Pont de l'Arche

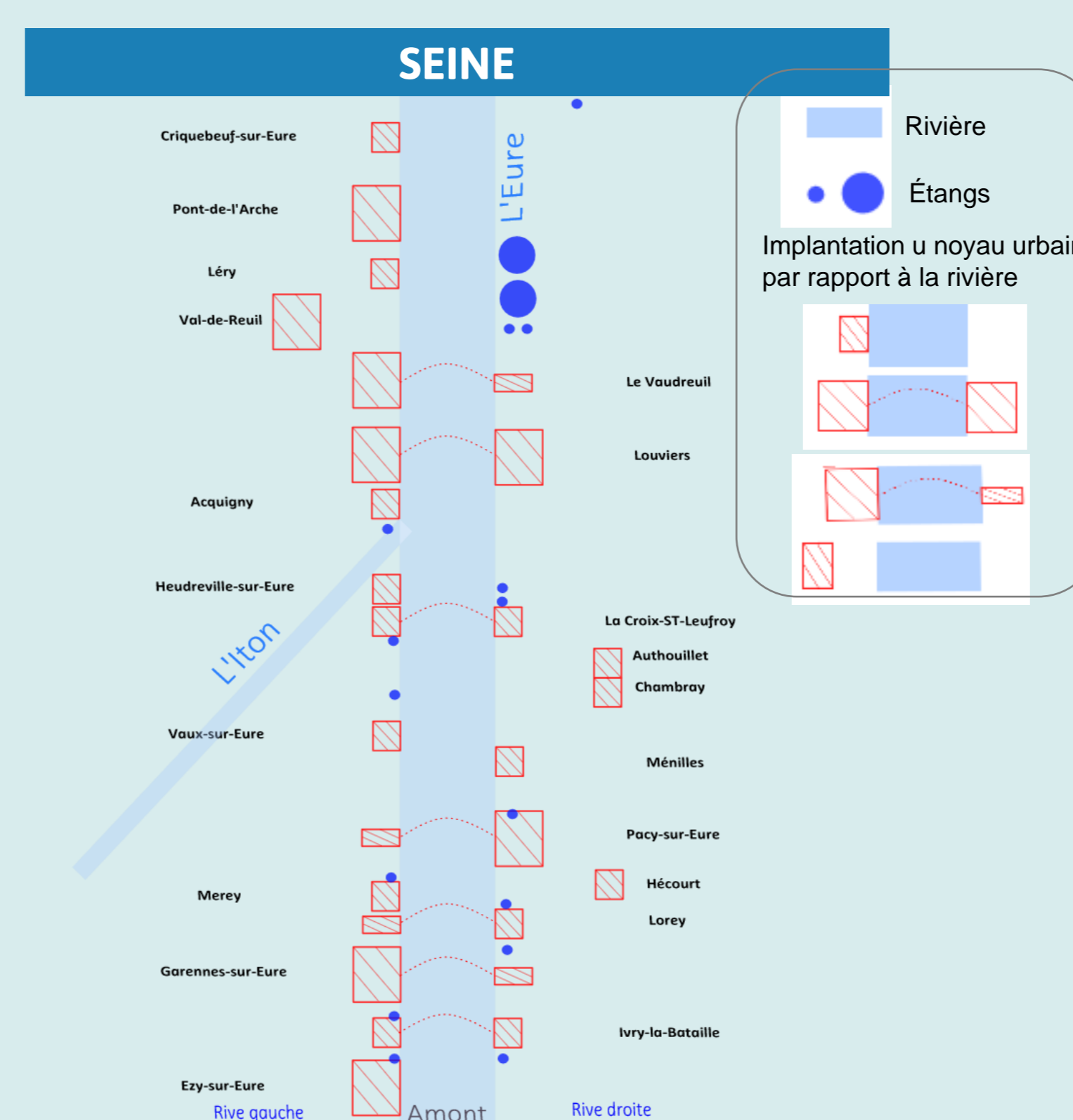
Une méthode multi-échelles testée sur l'Eure

Il s'agit d'appréhender le rôle de la matérialité de la rivière dans le rapport quotidien des habitants à celle-ci afin d'identifier les modalités possibles de rencontre.

1) Ensemble de la vallée : inventaire des usages (SIG)



2) Dans les bourgs : quelle mise en valeur ?



3) Enquête auprès des usagers de la voie verte



La voie verte en aval de Louviers

79 questionnaires
(automne 2020)

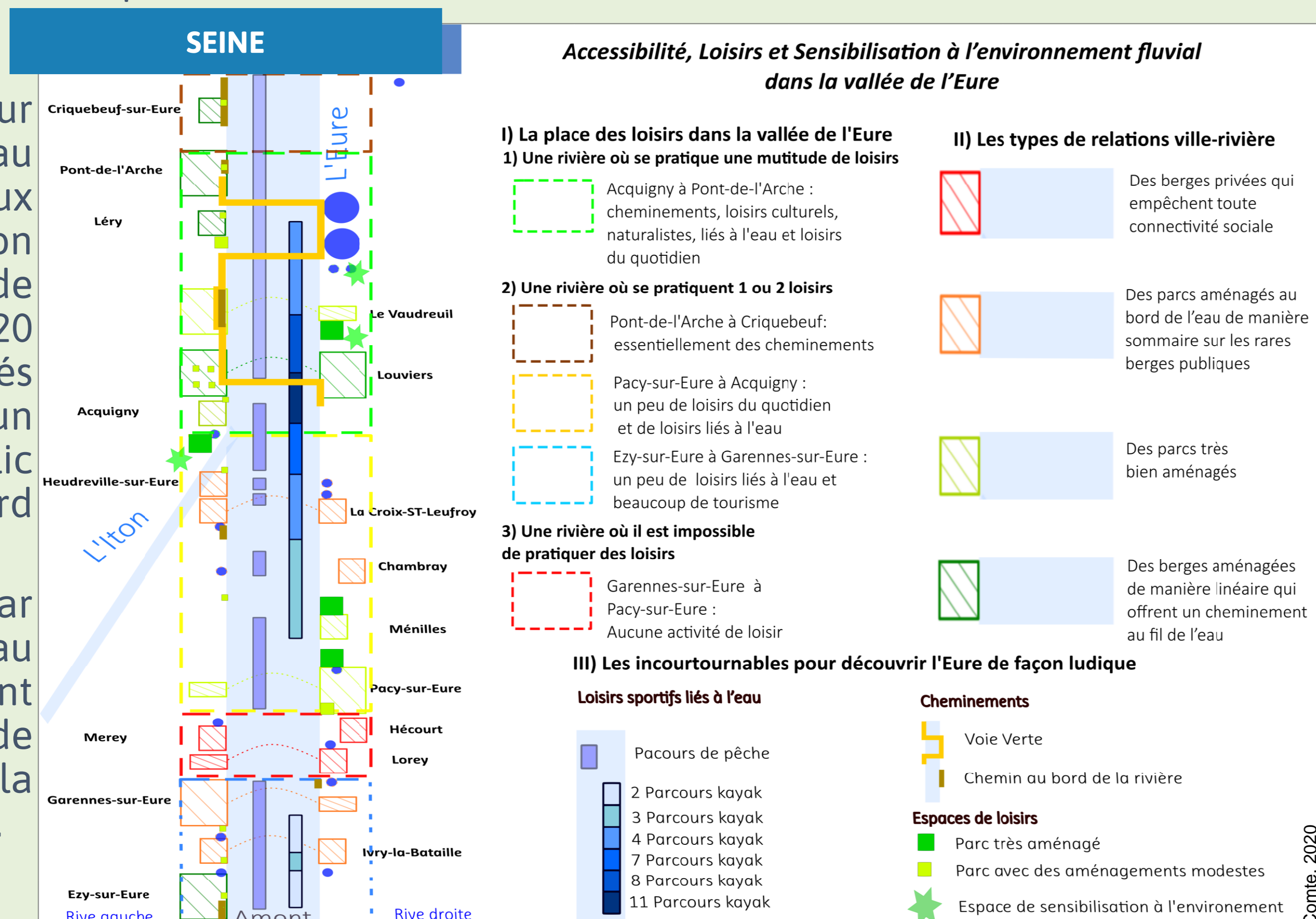
Résultats

L'Eure, une vallée aux multiples vocations

Les vocations de la rivière se superposent. Certaines se matérialisent par des aménagements tandis que d'autres sont invisibles.

Il existe bien sur les cours d'eau non domaniaux une appropriation des bords de rivière : 8 des 20 bourgs étudiés comportent un espace public aménagé au bord de l'eau.

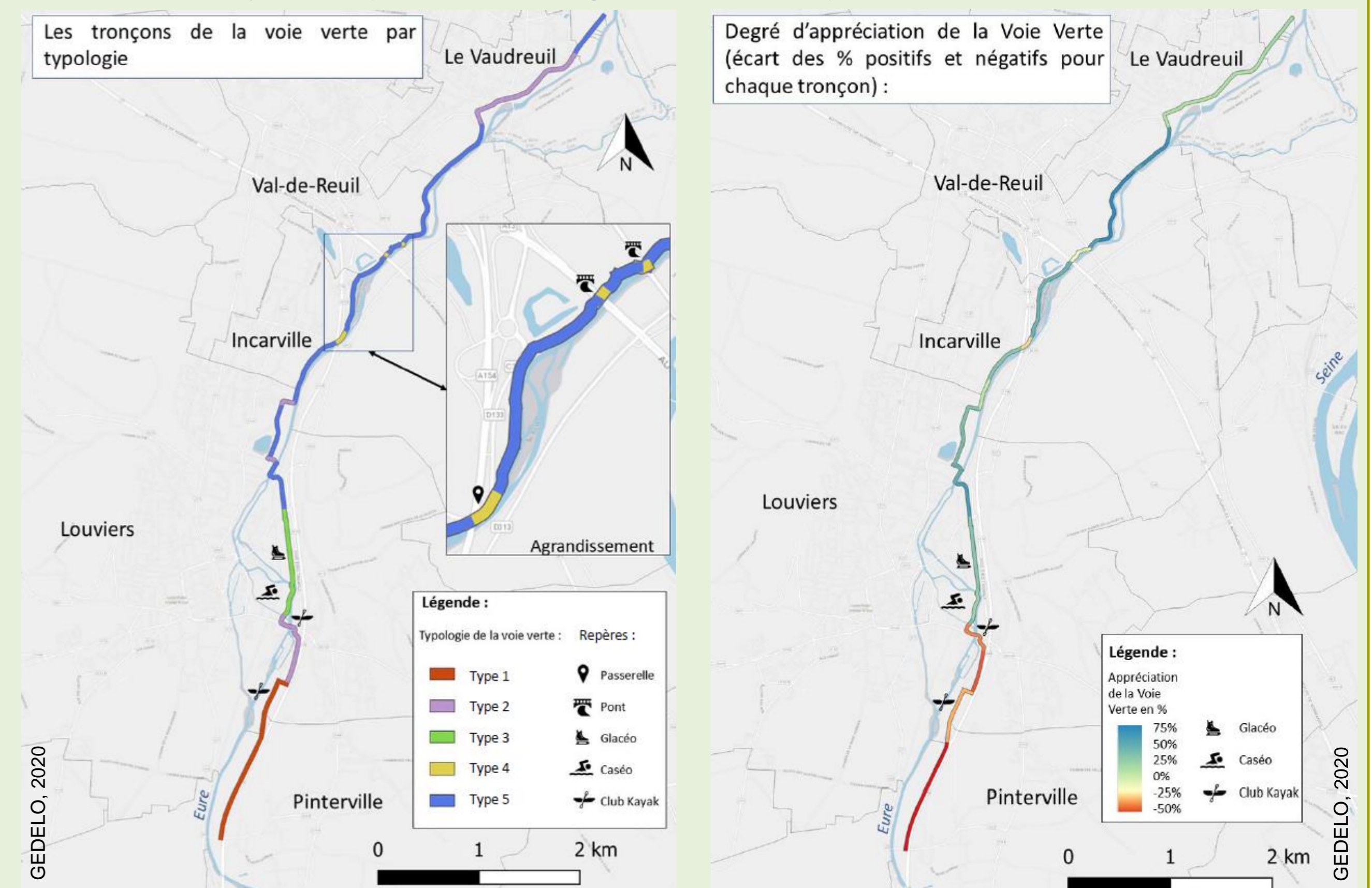
Fréquentés par les habitants au quotidien, ce sont des lieux de rencontre avec la nature ordinaire.



La voie verte, une infrastructure sous-valorisée ?

Cinq types de tronçons sont identifiés le long de la voie verte :

- 1 : tronçons déconnectés de l'Eure et à fortes nuisances (autoroute)
- 2 : tronçons accessibles à la circulation motorisée
- 3 : tronçons attractifs avec forte connectivité à l'Eure
- 4 : tronçons fréquentés mais à fortes nuisances
- 5 : tronçons fréquentés en frange urbaine avec peu de nuisances



En dehors du fléchage, la voie verte offre peu d'informations alors qu'elle est très fréquentée. Ce lieu de promenade est apprécié pour son paysage et sa tranquillité. Les secteurs préférés sont les plus aménagés. À l'inverse, les usagers relaient des inquiétudes liées à la sécurité et à l'entretien de la végétation.

Conclusion

Les opportunités de rencontre existent même si elles sont contraintes par le foncier et des obstacles. Elles s'expriment à proximité (parcs, chemins) plutôt que dans l'eau invitant sortir du chenal. Alors qu'il apparaît important de restaurer non seulement le vivant mais aussi la relation des populations à celui-ci, la connectivité sociale interroge l'attention que les usagers portent à la rivière.