

# Restaurer la Mauldre: perceptions et attentes des habitants

Objectif : Quels sont les usages, les perceptions et les attentes des habitants sur la rivière et les projets de restauration écologique?

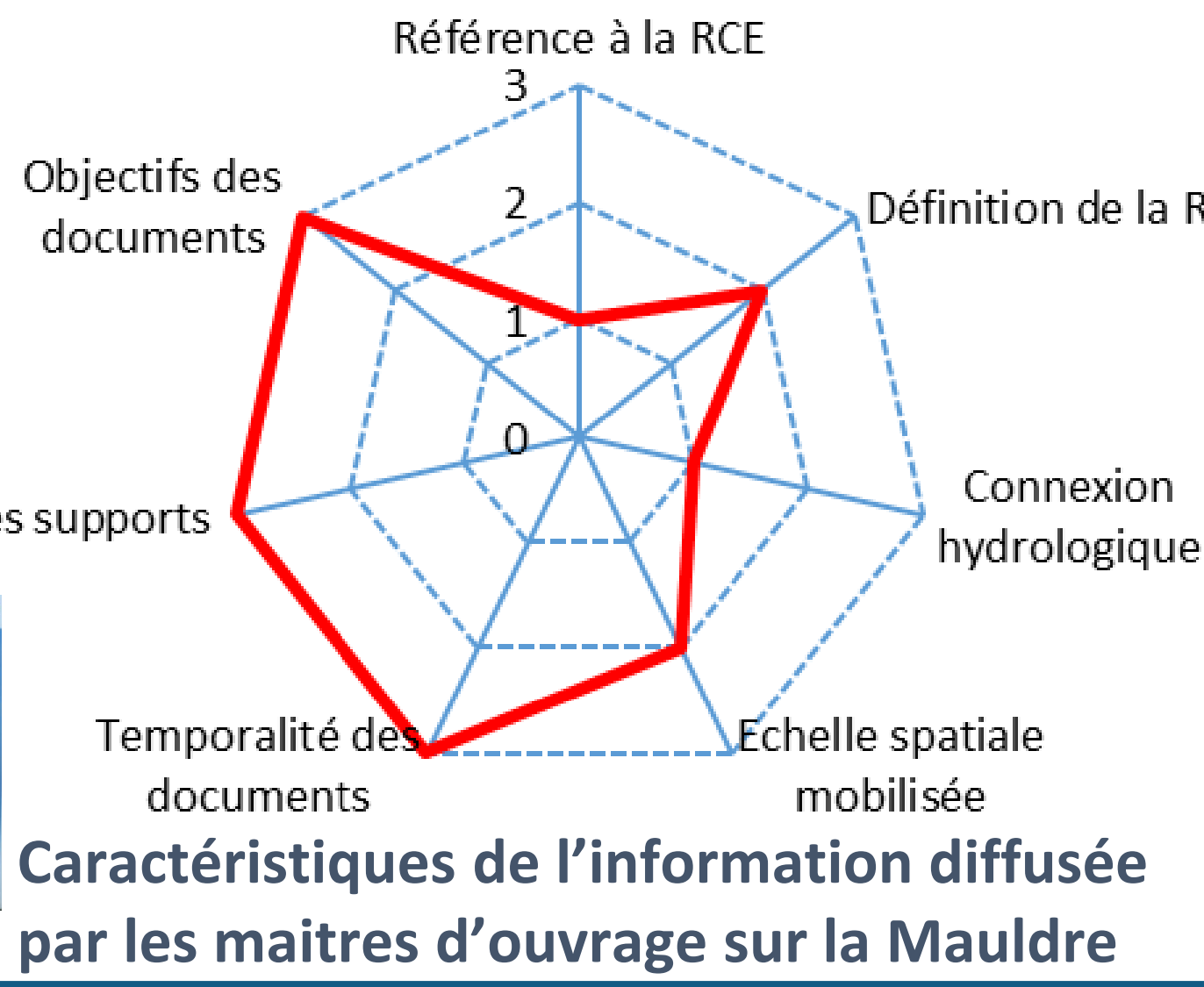
**Elise Temple-Boyer**  
Université Paris Nanterre, UMR LAVUE

## La restauration de la continuité écologique

De la part des maîtres d'ouvrage, des projets ambitieux accompagnés d'une communication diverse mais très modeste



Depuis 2010, La Mauldre a fait l'objet sur son cours principal de 4 opérations de restauration de la continuité écologique et 2 autres sont en phase d'étude. Ces opérations s'accompagnent d'une faible communication des maîtres d'ouvrage, malgré une grande diversité des supports. La restauration de la continuité écologique est rarement évoquée et définie.

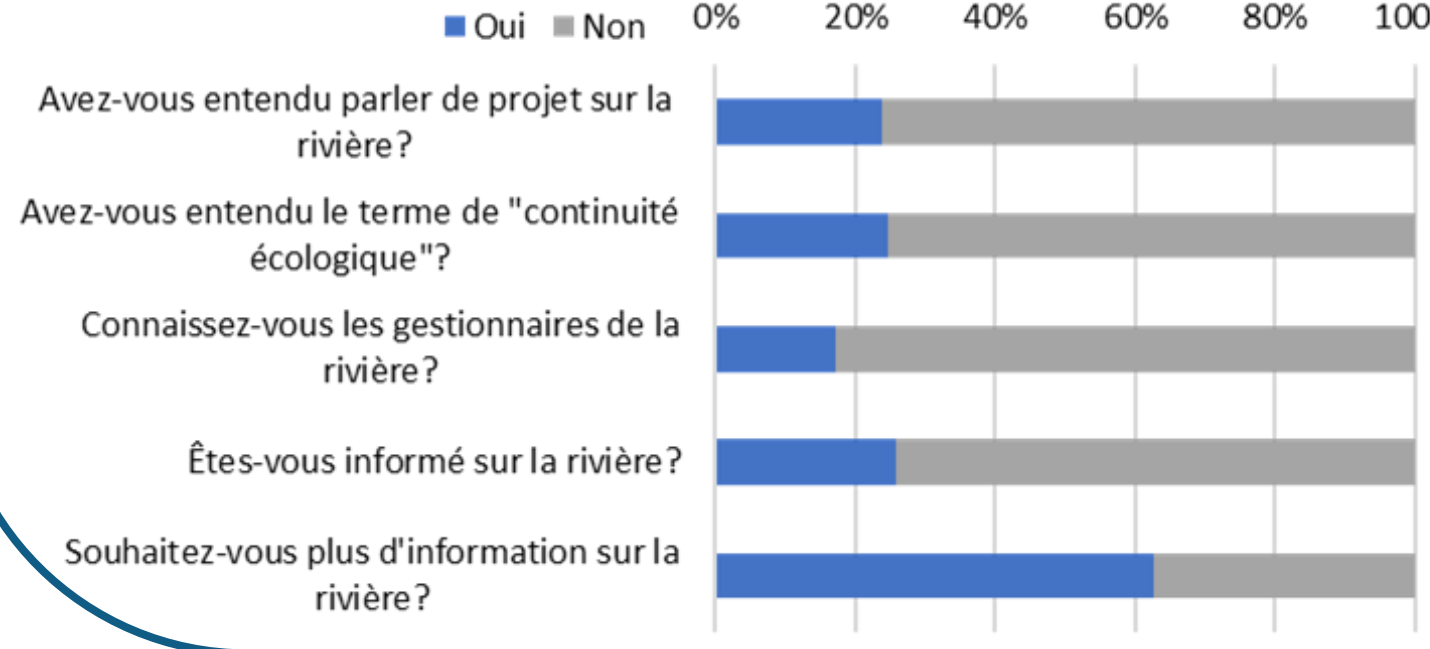


Si la presse municipale se fait le relais médiatique de ces chantiers, peu d'efforts sont réalisés pour vulgariser l'information et seuls les arguments sur l'amélioration du cadre de vie et la gestion du risque d'inondation sont retenus. Ces opérations pourraient être une opportunité de sensibilisation à la rivière, mais elle est encore peu saisie par les maîtres d'ouvrage.

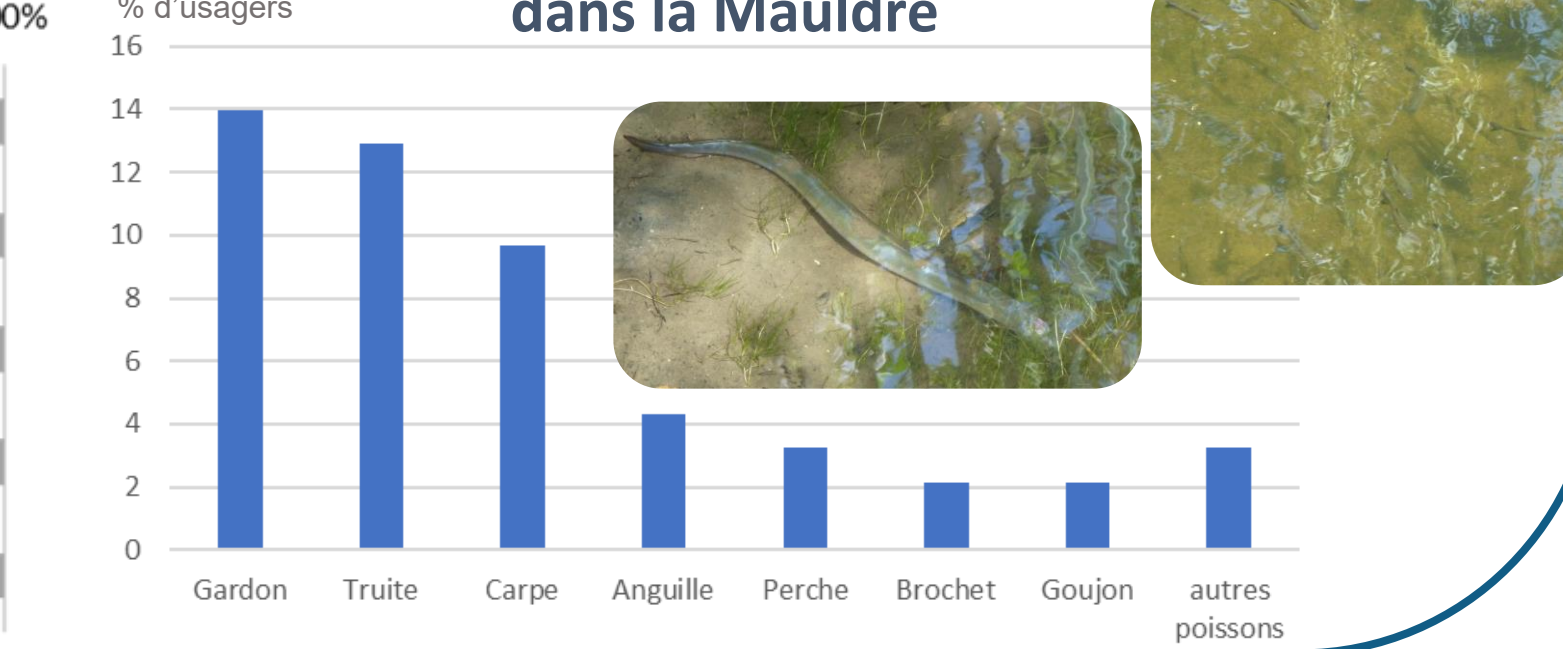
De la part des habitants, des projets méconnus et un sentiment de manque d'information

Les trois quarts des enquêtés n'ont pas connaissance des projets de restauration écologique et n'identifient pas les gestionnaires de la rivière. Ceux qui connaissent ces projets ne retiennent que le reméandrage et la lutte contre les inondations. La continuité écologique n'est jamais citée et reste inconnue. Près des trois quarts des enquêtés déclarent avoir observé des poissons dans la rivière, mais seule la moitié précise les espèces.

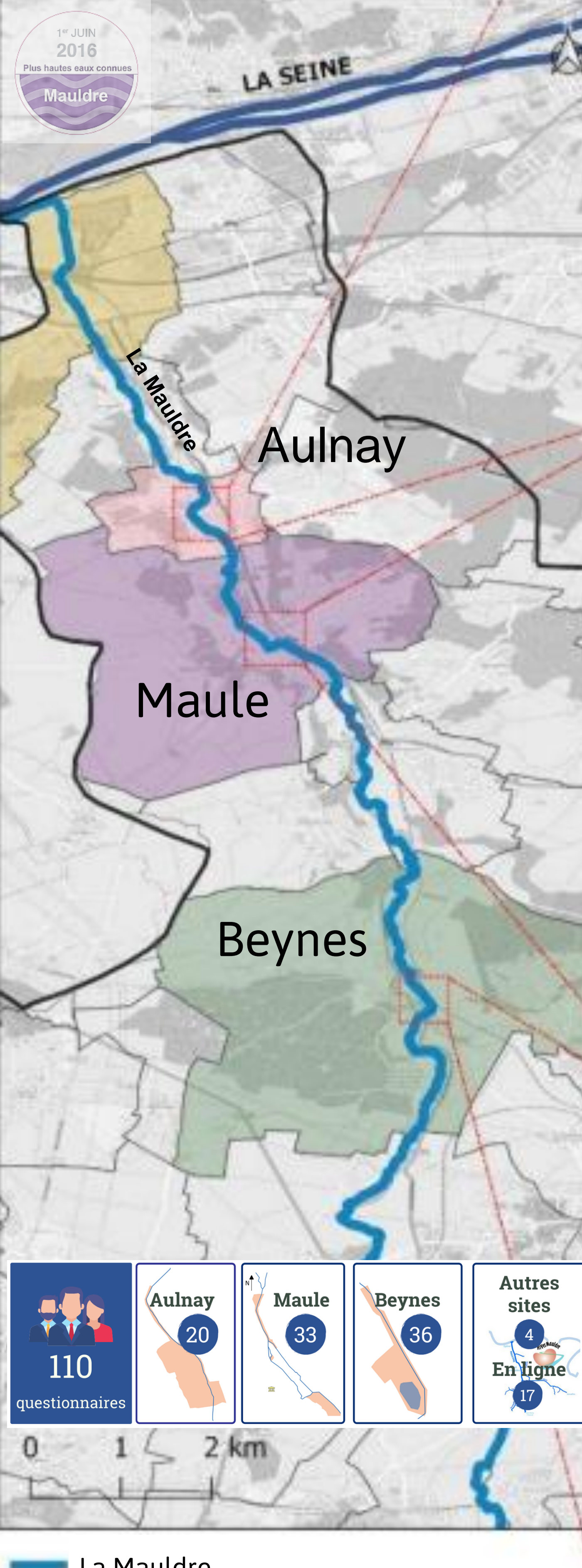
### Connaissance et information des usagers (%)



### Connaissance des espèces de poissons dans la Mauldre



### Zone d'étude

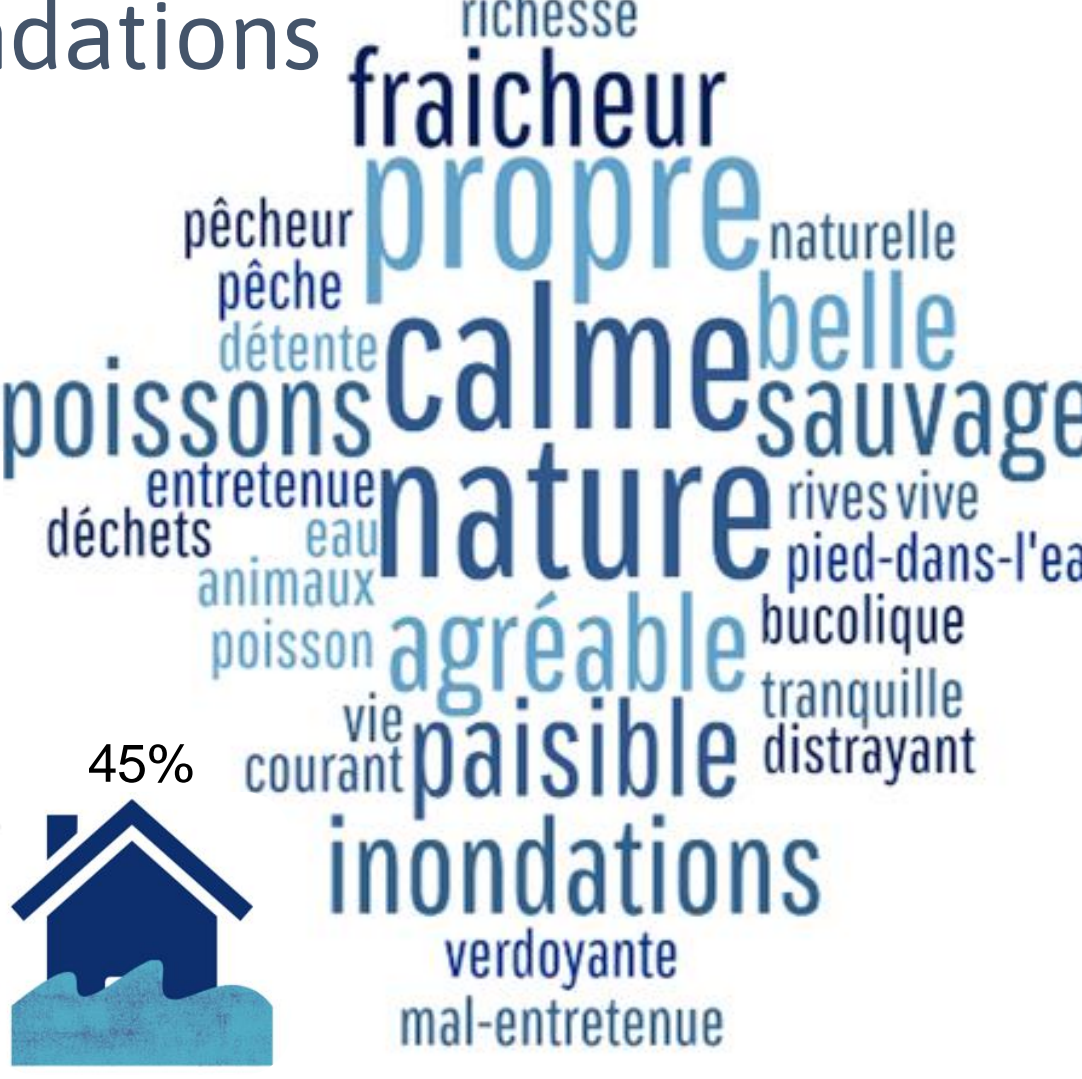
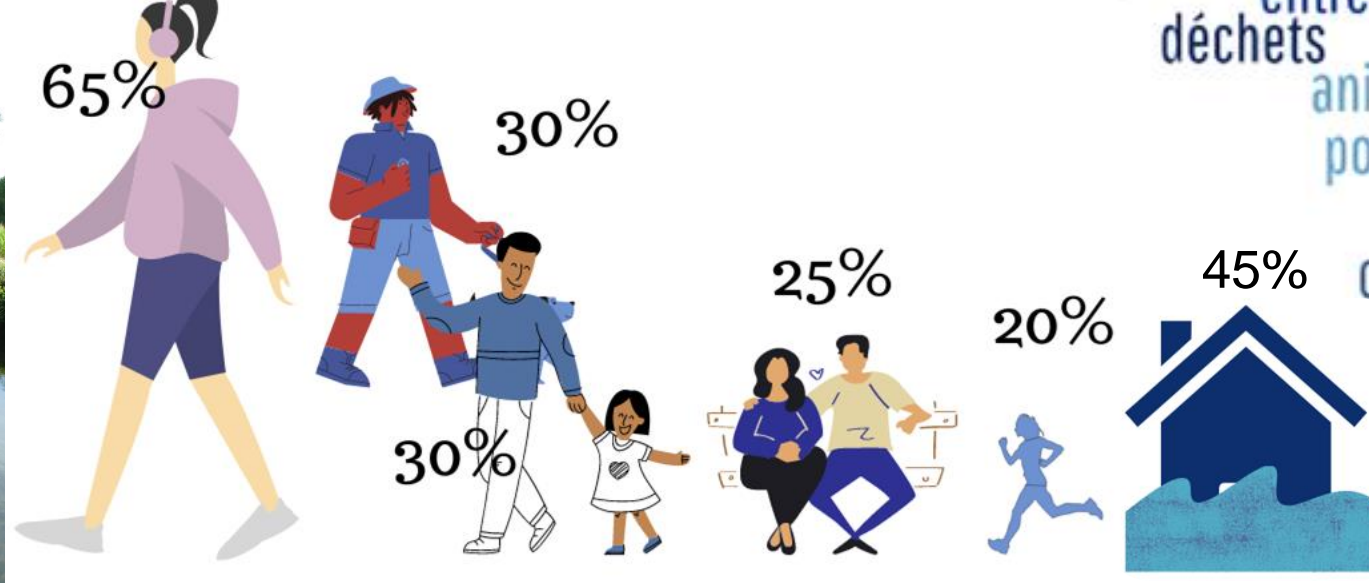


### Aulnay-sur-Mauldre

En 2013, abaissement d'un clapet de régulation des inondations



Espace de déambulation, la Mauldre y est perçue comme naturelle, sauvage et belle, faiblement intégrée au réseau urbain. Pourtant, le panneau d'information sur l'opération de restauration de la continuité écologique retient peu leur attention.



### Attentes

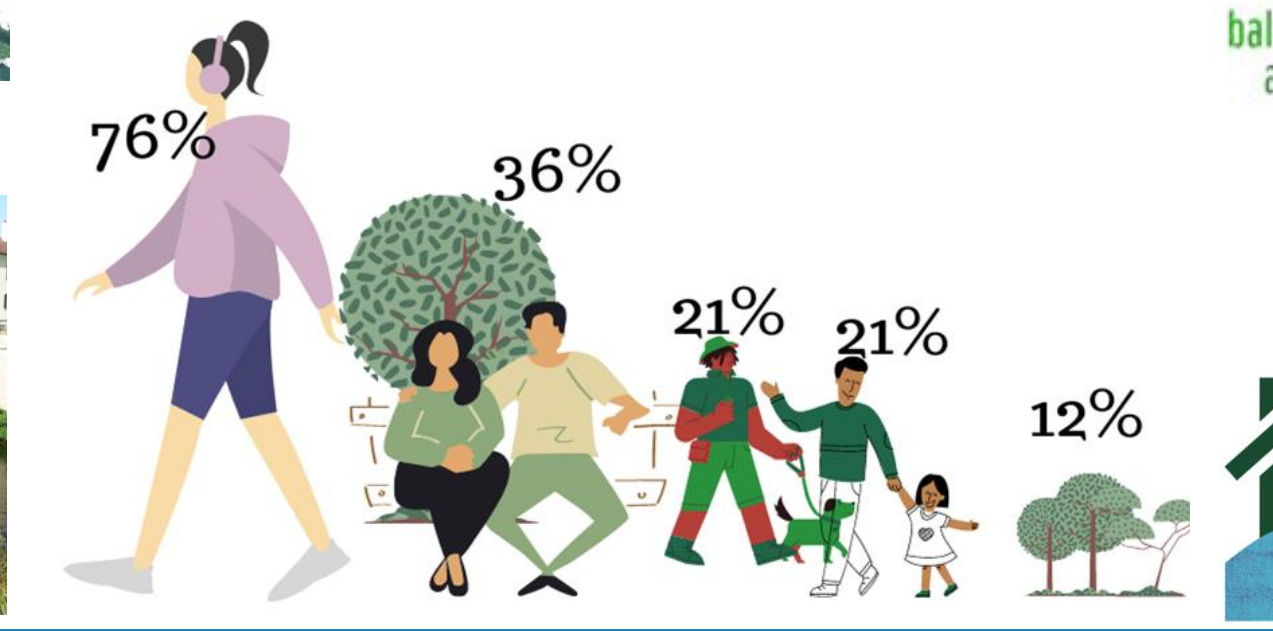


### Maule

En 2021, reméandrage de la Mauldre au Pré Rollet et travaux sur les complexes hydrauliques des moulin du Radet, de la Ville et de la Chaussée



La Mauldre fait l'objet ici de représentations à la fois bucoliques et récréatives étant un lieu de passage fréquenté de la commune et un espace à l'écart de l'urbanisation.

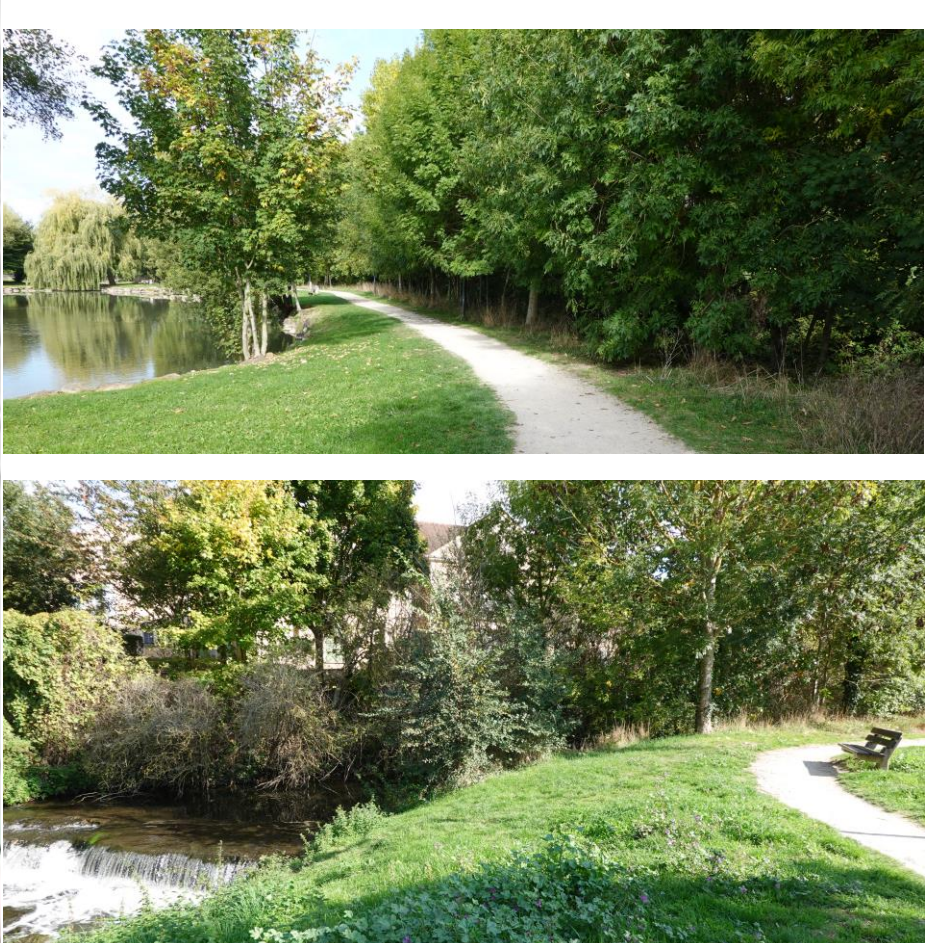


### Attentes



### Beynes

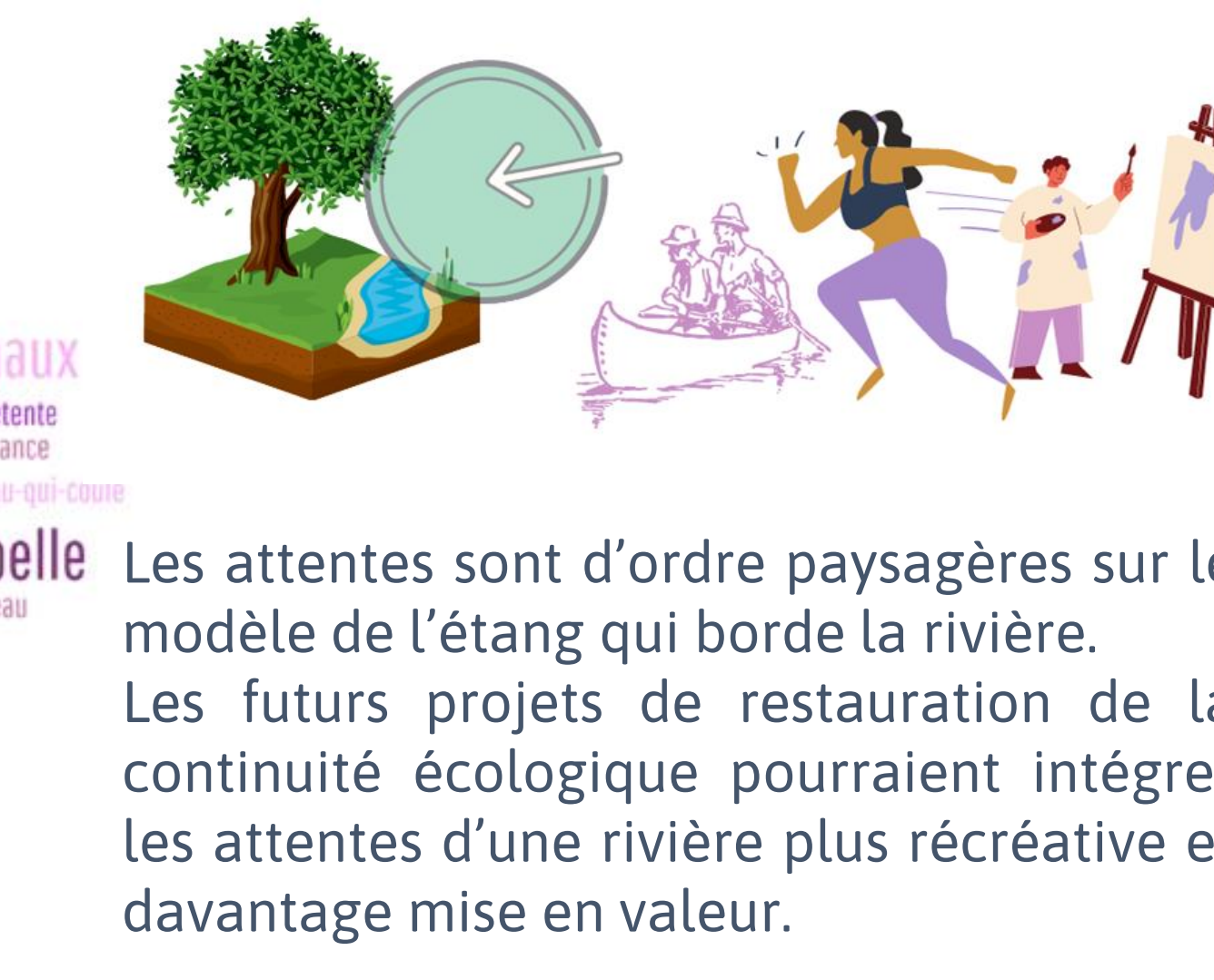
A l'étude, reméandrage de la Mauldre et travaux sur les complexes hydrauliques du Grand Moulin de Beynes et de la prise d'eau de l'étang



La rivière est perçue comme un espace faisant partie de la commune et offrant des pratiques récréatives diverses, même si elle n'est que très peu visible, confondue avec l'étang de Beynes.



### Attentes



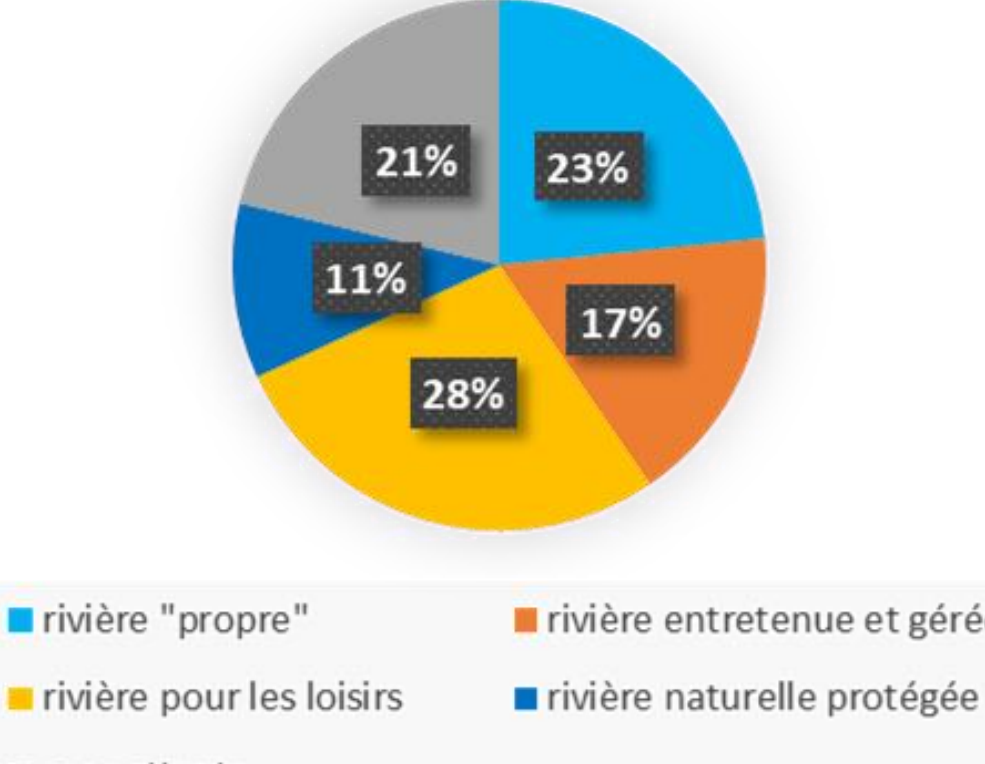
## CONCLUSION

Améliorer l'accessibilité à la rivière



Améliorer l'attractivité et l'entretien de la rivière

Part des catégories d'attentes des usagers



La Mauldre, rivière appréciée de ses habitants, est perçue plus comme un parc urbain que comme un cours d'eau. Elle est saisie de manière fragmentée et déconnectée par les habitants qui connaissent peu son fonctionnement. Une meilleure accessibilité de la Mauldre sur son linéaire pourrait renforcer la connectivité sociale. Si, à l'avenir, la Mauldre ne devrait plus être entravée par des obstacles physiques à son écoulement, il restera à lutter contre les pollutions qui agissent encore comme des obstacles chimiques à la continuité piscicole.