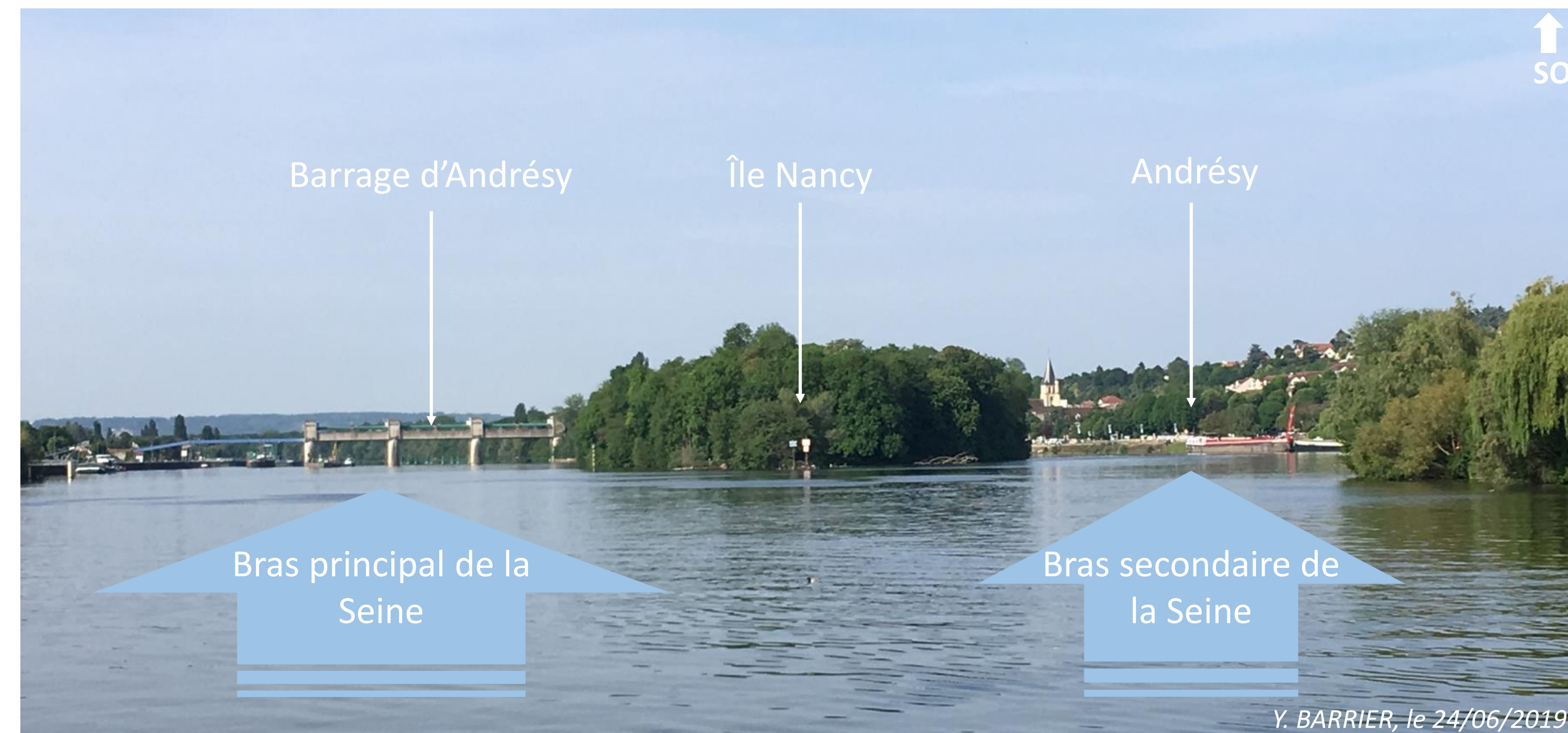
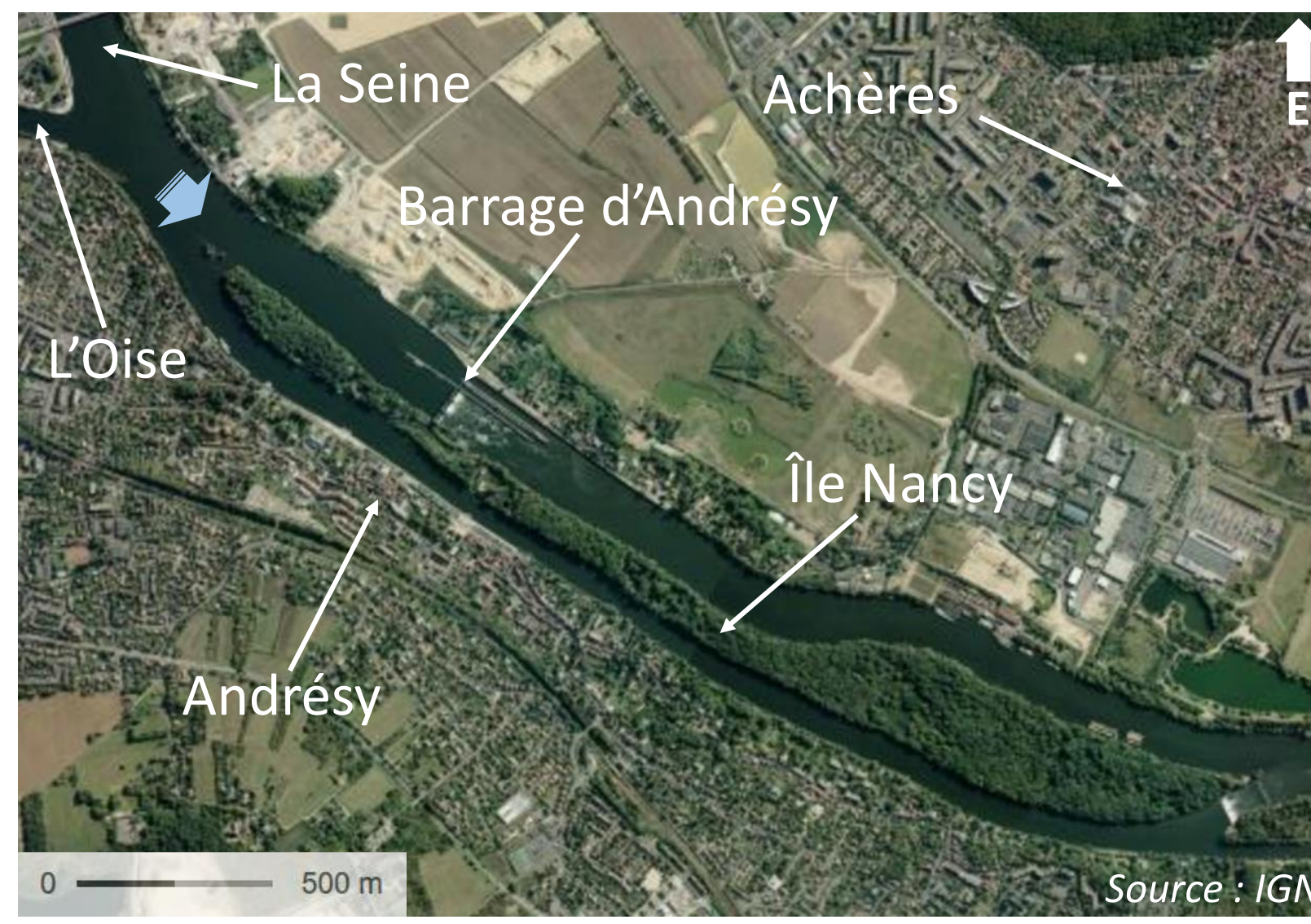


LA RESTAURATION DE LA CONTINUITÉ ÉCOLOGIQUE SUR L'ÎLE NANCY : HISTOIRE ET VALORISATION

Une île fluviale en aval de la confluence entre la Seine et l'Oise



Le barrage d'Andrésy et la continuité écologique

XIXe SIÈCLE CANALISATION DE LA SEINE POUR LA NAVIGATION

1846 : Développement de la navigation et construction à Andrésy d'un barrage à aiguille, plus en amont du barrage actuel.



XXe SIÈCLE UN NOUVEAU BARRAGE PLUS MODERNE

1953-1958 : Construction de l'actuel barrage d'Andrésy en remplacement de l'ancien barrage à aiguille. Barrage-écluse géré par Voies Navigables de France (VNF). Doté de 3 pertuis de 30m de large.



1959 : Mise en service du barrage avec une écluse de 160m de long sur 12m de large. Capacité : 1 convoi poussé de 4 000 tonnes.

1974 : Mise en service d'une seconde écluse de 185m de long sur 24m de large. Capacité : 2 convois poussés de 5 000 tonnes.

2000 REMISE EN QUESTION

2000 : Directive Cadre Européenne sur l'eau : obligation d'atteinte du bon état écologique des masses d'eau.

2002 : Arrêté ministériel imposant la mise en place d'un dispositif de franchissement piscicole à tous les barrages en aval de la confluence Seine-Marne.

2004 : Début des négociations entre VNF et la mairie d'Andrésy pour l'aménagement d'un dispositif de franchissement piscicole.

2010 MISE EN SERVICE DE LA « PASSE À POISSON »

2009-2010 : Travaux de construction de la rivière de contournement creusée dans l'île Nancy. Financés par VNF, l'Agence de l'Eau Seine Normandie (AESN) et l'Union Européenne (UE).



Caractéristiques
Elle mesure 180m de long et 10m de large. Son débit est de 3 à 5 m³/s, et sa pente de 1,6%. Elle doit garantir la libre-circulation des poissons du bassin de la Seine tels que la lamproie marine, la grande alose, la truite, l'anguille, le saumon, etc.

Différentes zones aménagées au fil du temps

Vue depuis une table de pique-nique



L'embarcadère Julien Green à Andrésy



La « passe à poisson »



Belvédère et banc

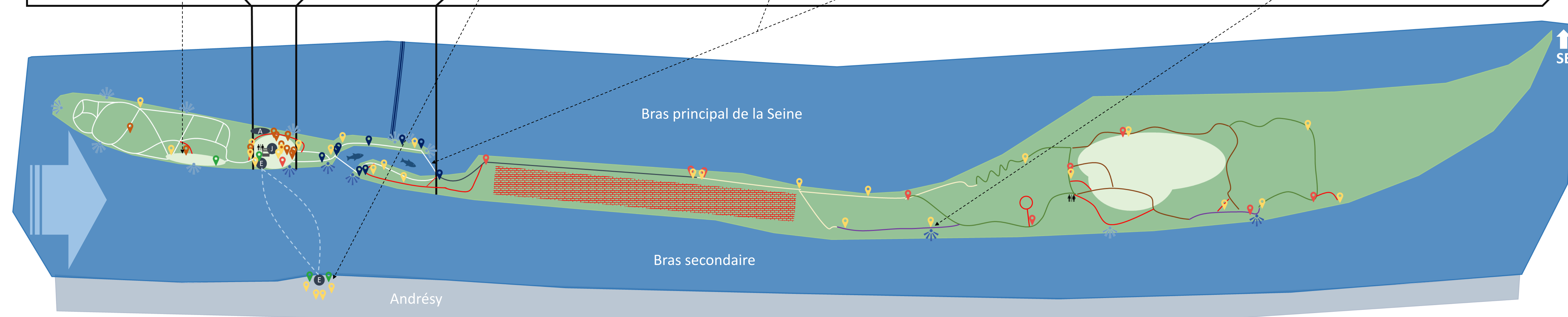


1993 : Parc d'exposition de sculptures

2001 : Aire de restauration

2010 : « Passe à poisson »

2018 : « Trek'île »



LEGENDE

Occupation du sol

- Bois
- Clairière
- Zone d'habitation

Des équipements pour être accueilli, se restaurer, se reposer

- Traversée en bateau
- Embarcadère
- Kiosque
- Toilettes
- Locaux d'aviron
- Aire de jeux
- Bancs
- Tables de pique-nique
- Panneaux d'accueil
- Sentier
- Sentier non indiqué sur les plans municipaux

Des parcours de promenade pédagogique

- Autour du barrage d'Andrésy, de la « passe à poisson » et de la Seine**
 - Barrage
 - « Passe à poisson »
 - Panneaux pédagogiques et de sensibilisation, autour des thèmes de l'hydrologie, de la navigation et de la biodiversité du bassin de la Seine
 - Points de vue sur la Seine aménagés
 - Point de vue sur la Seine non aménagés

- Autour du trek**
 - Sentier des grands saules
 - Sentier de la petite Seine
 - Sentier des bois et vergers
 - Sentier des prairies humides
 - Sentier forestiers
 - Panneaux pédagogiques et de sensibilisation, autour des thèmes de la biodiversité et de l'histoire d'Andrésy

