

Schéma environnemental des berges

de la Seine dans le département de l'Eure

La contribution de **l'Institut Paris Region** (anciennement IAU Île-de-France) s'inscrit dans l'Axe 1 du projet de recherche CONSACRE : « Caractérisation et analyse de la continuité écologique piscicole actuelle à l'échelle de l'axe Seine ».

Il s'agit de réaliser un « Schéma environnemental des berges de la Seine dans le département de l'Eure » depuis la limite francilienne jusqu'au barrage de Poses, c'est-à-dire d'établir sur environ 186 km de berges une cartographie de diagnostic et propositions cohérente avec le schéma environnemental des berges des voies navigables franciliennes (établi par l'Institut en 2012 sur 1200 km de berges du réseau navigable, pour le compte de la Région Île-de-France, de l'Etat et l'Agence de l'Eau Seine-Normandie).

Manuel Pruvost-Bouvattier

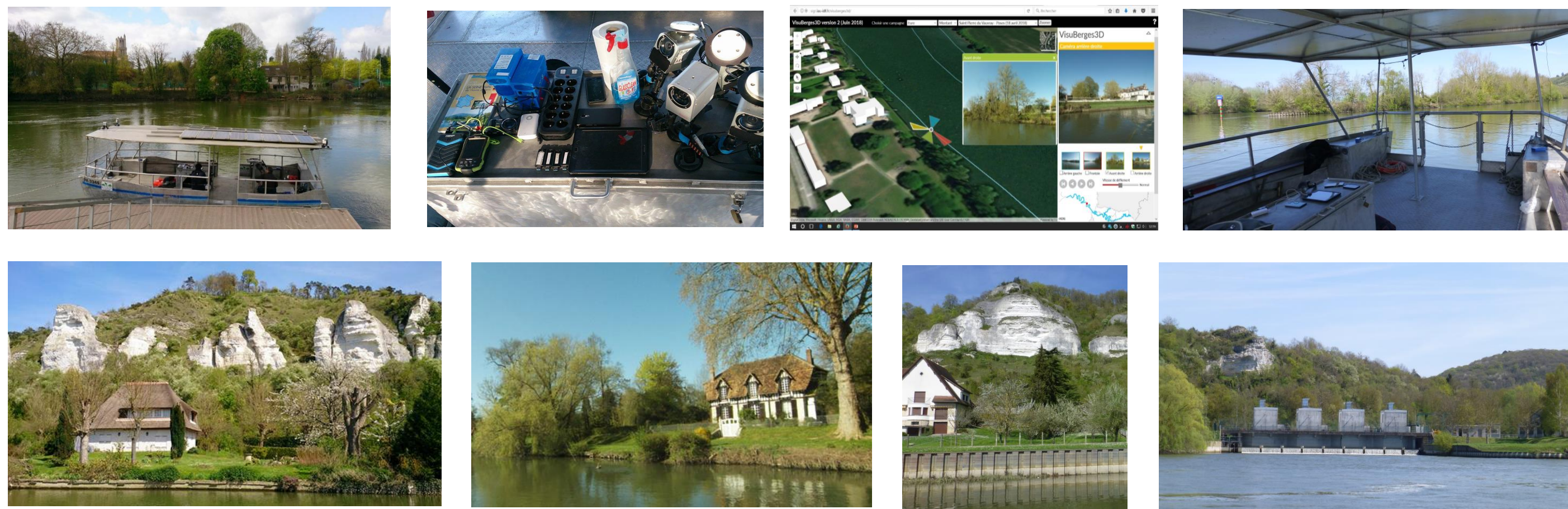
avec la collaboration de **Cécile Mauclair, Marie Pagezy-Boissier, Michel Médic**



L'INSTITUT PARIS REGION

1 Acquisition de prises de vue des berges depuis la voie d'eau

Une campagne de prises de vues systématique a été réalisée du 16 au 18 avril 2018 à l'aide de 4 caméras embarquées sur un bateau, avec un système de géolocalisation permettant de visualiser la trajectoire.



2 Photo-interprétation de descripteurs par tronçons homogènes

La phase descriptive de diagnostic a pour objectif de récolter et d'organiser en base de données un corpus d'informations spatialisées représentatif de l'état environnemental et écologique des berges.

Il s'agit de connaître le niveau d'artificialisation des berges, l'état de la végétation rivulaire terrestre et aquatique, les continuités écologiques longitudinales et transversales, terrestres et aquatiques, des éléments singuliers comme les arbres couchés et embacles (intéressants pour les habitats piscicoles), de mobilité des berges (érosion et dépôt) et les enjeux à proximité (bâti, ouvrages ou infrastructures menacés par une potentielle instabilité des berges), les pressions auxquelles sont soumis les milieux des berges (pollutions sonores et lumineuses, fréquentations et usages de la berge).

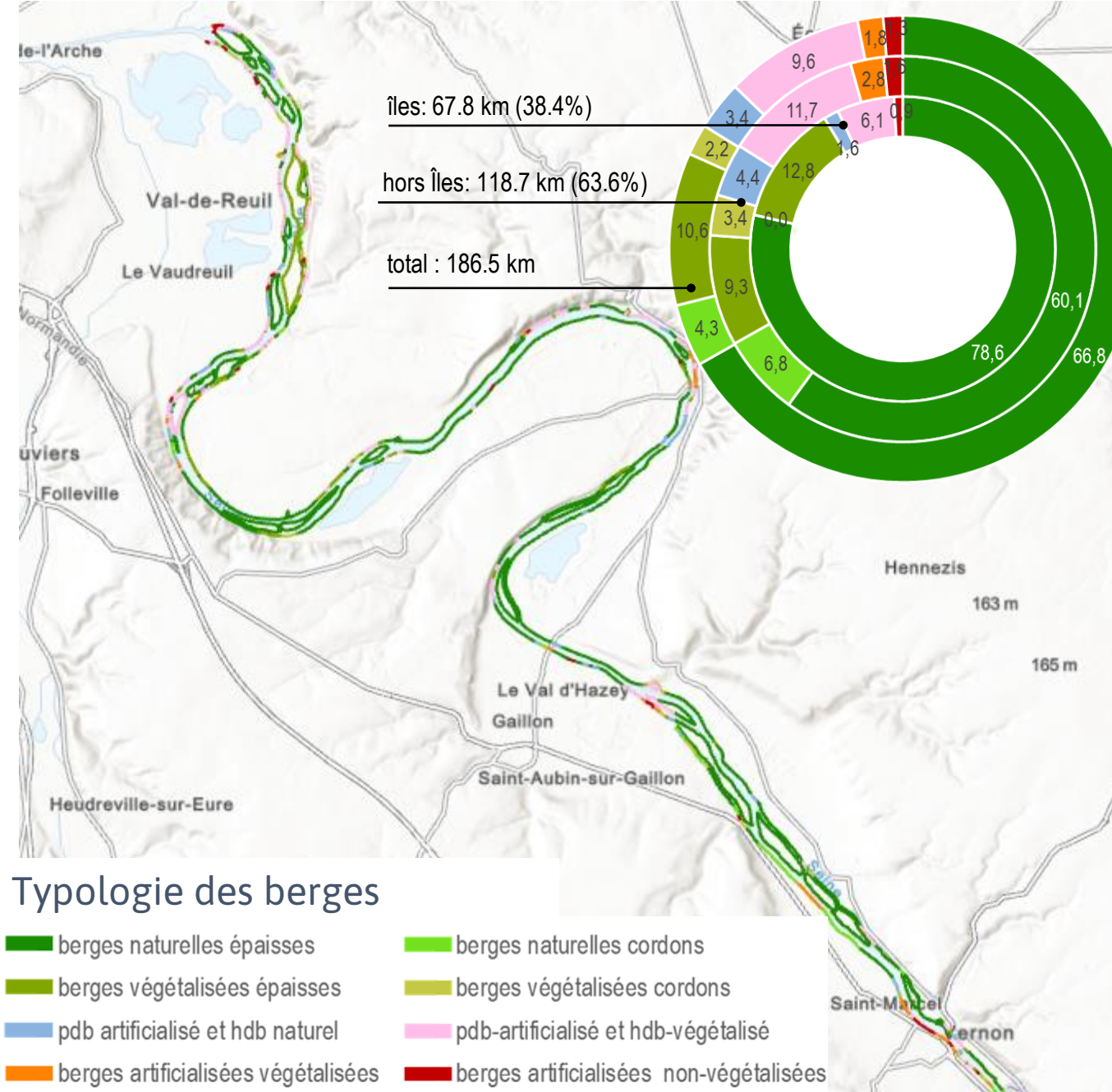


La base de données créée utilise 8 classes d'entités pour organiser les informations : les tronçons de berges (entité de berge homogène de longueur supérieure ou égale à 40 m), les points d'aménagements de berges (discontinuité inférieure à 40m dans un tronçon de berge), point de mobilité de la berge ou embâcle ou arbre couché, points de rejets, points d'équipement ou d'aménagement de navigation, annexes hydrauliques, chemins de berges.

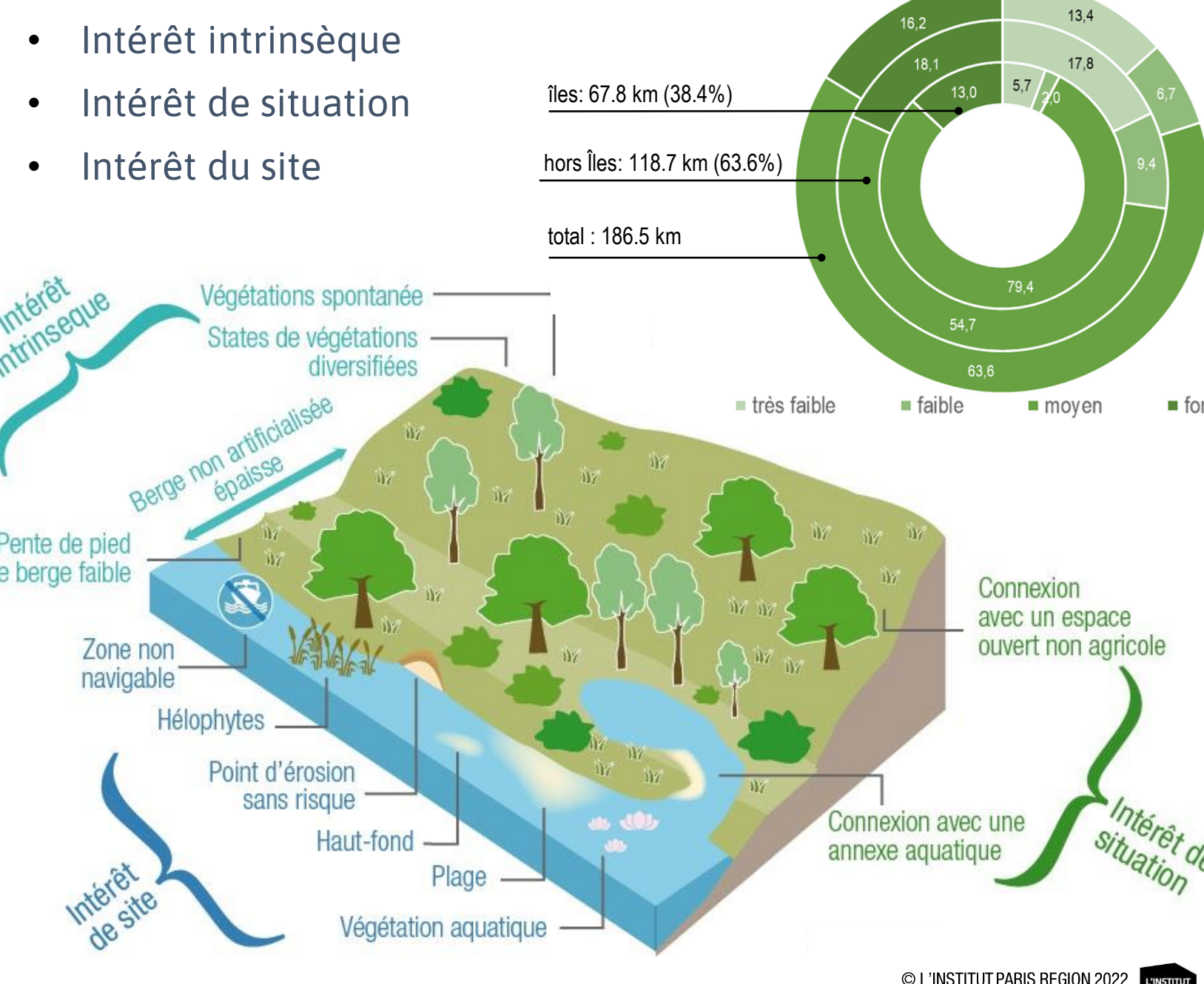
3.1 Diagnostic, synthèse des données, création d'indicateurs

Des indicateurs synthétiques ont été calculés à partir des données créées par la photo-interprétation et par croisement spatial avec des données d'occupation du sol, de protection des espaces, d'infrastructures et équipements, fin 2018 jusqu'en début 2019.

La **typologie des berges** synthétise l'état du pied de berge (régulièrement soumis à l'action de l'eau) et du haut de berge (talus) :



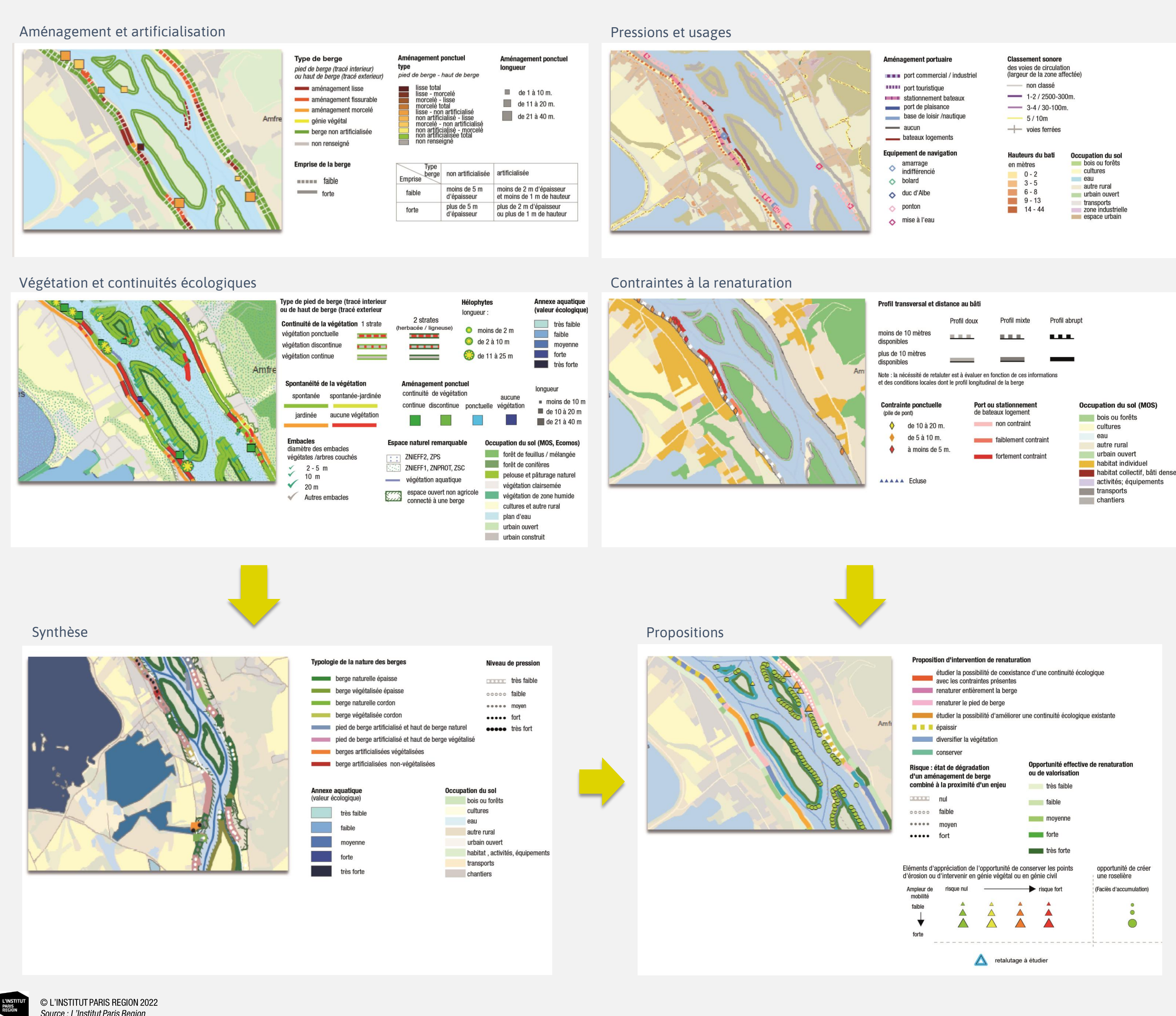
Un autre exemple est l'indicateur de **l'intérêt écologique** de la berge est calculé à partir des descripteurs suivants :



4 Atlas cartographique du diagnostic et des orientations

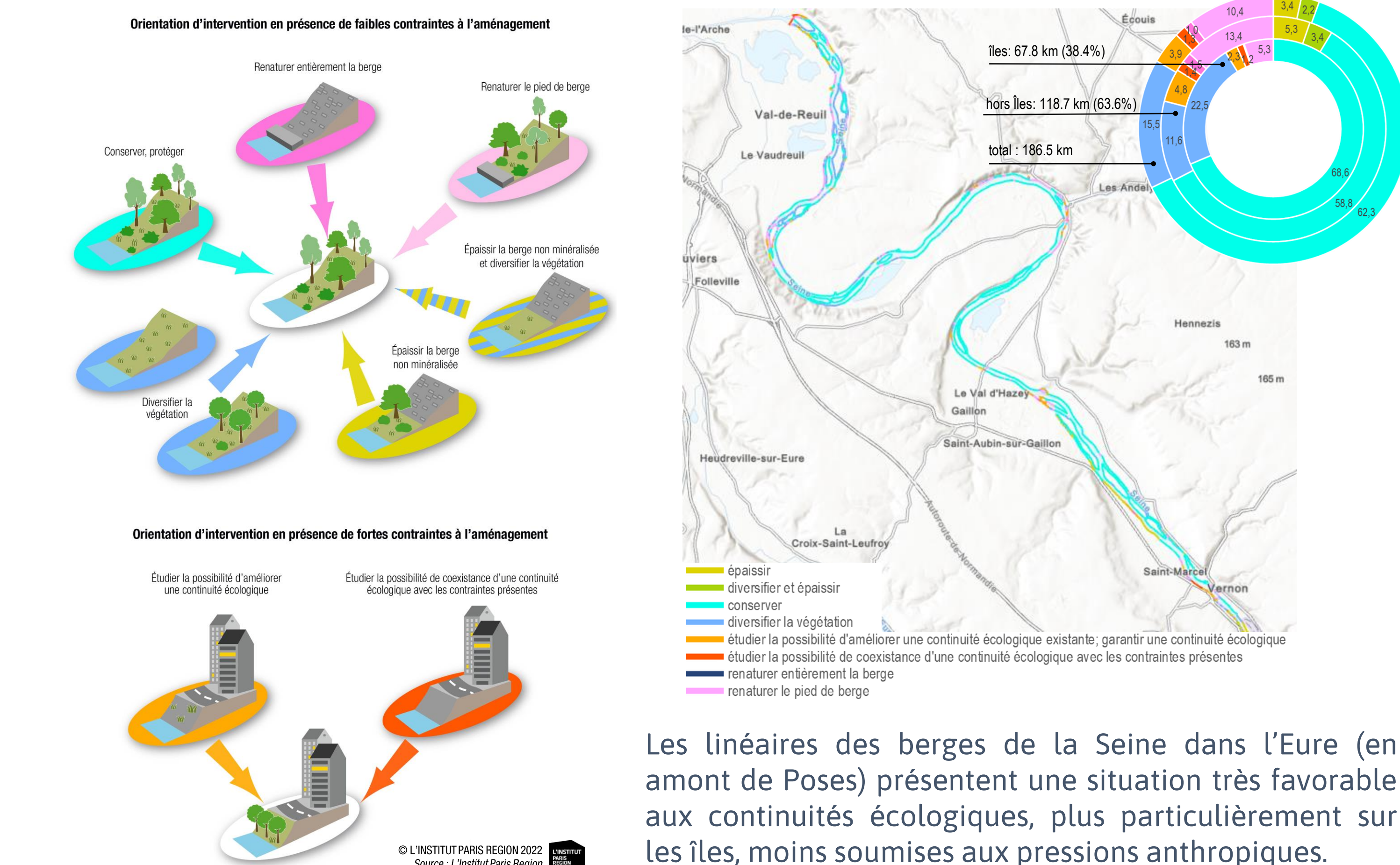
La production d'un Atlas cartographique a été réalisé fin 2018 jusqu'en début 2019. Ces cartes valorisent les indicateurs calculés selon 4 thématiques des diagnostic, une synthèse et des propositions de renaturation hiérarchisées

Les cartes, sont disponibles sous forme de planches A3 au 1/25 000 pour le diagnostic et les propositions de renaturation, au 1/50000 pour la synthèse.



3.2 Propositions

Les propositions de renaturations tiennent compte des continuités, de l'artificialisation et des contraintes du bâti et des infrastructures



Les linéaires des berges de la Seine dans l'Eure (en amont de Poses) présentent une situation très favorable aux continuités écologiques, plus particulièrement sur les îles, moins soumises aux pressions anthropiques.

5 Outils de consultation en ligne

Les photos de berge ayant servies à la photo-interprétation sont visualisables ici : [visuserges3D](http://sig.iau-idf.fr/visuserges3d/) : <http://sig.iau-idf.fr/visuserges3d/>

L'ensemble de la cartographie interactive et de l'atlas cartographique est disponible ici :

[Comment maintenir et restaurer la libre circulation des poissons dans la Vallée de la Seine ? \(iau-idf.fr\)](http://sig.iau-idf.fr/)