



**GIP Seine-Aval**  
GROUPEMENT D'INTÉRÊT PUBLIC



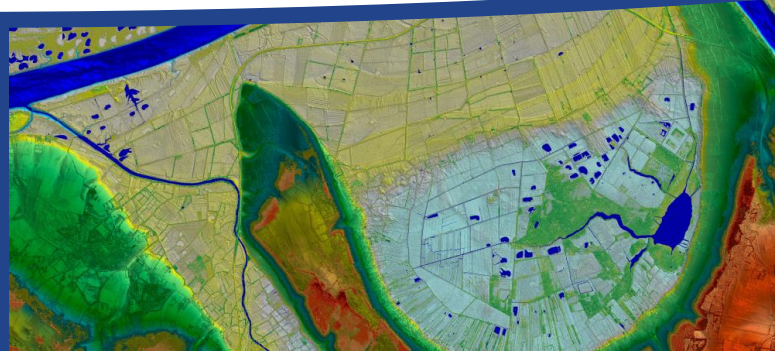
*Au h2o, Quai de Boisguilbert, à Rouen*

**20**  
**ANS!**

**Séminaire scientifique**  
**21-22 novembre 2023**

# L'évolution de l'estuaire sous forçages anthropiques et climatiques

## Programme



## Mardi 21 novembre

9h – Accueil Café

### 9h30 - Mots d'introduction

*Elise Avenas – Directrice du GIP Seine-Aval*

*Jérémy Lobry – Co-président du CS du GIP Seine-Aval*

### 9h45 - La colonne d'eau

**Le suivi haute-fréquence de la qualité de l'eau : quelles tendances après 10 ans de suivi ?**

Valorisation des données acquises avec le réseau SYNAPSES

*Jean Philippe Lemoine – GIP Seine-Aval*

**De Poses à Tancarville : un fonctionnement écologique pélagique contrasté selon les secteurs**

Résultats du projet SA6 SARTRE : production primaire, réseau trophique, poissons

*Michele Tackx - Université de Toulouse, Pascal Claquin - Université de Caen, Sylvain Duhamel - CSLN*



### Le suivi de la qualité de l'eau

Regards croisés sur le développement actuel des outils et de la recherche

*Romarc Verney - Ifremer, Maxime Debret - Université de Rouen.*

*Florence Menet - Ifremer, Benoît Xuereb - Université du Havre*

12h30 - Déjeuner sur place

### 14h15 - Les zones intertidales

**Dynamique des déchets plastiques sur les berges et études des sources**

Résultats préliminaires du projet SA7 LitterBANK et travaux connexes

*Johnny Gasperi - Université Gustave Eiffel, Romain Tramoy - Université Paris Est Créteil*

**Continuités écologiques latérales dans la Réserve Naturelle Nationale de l'estuaire**

Résultats du projet SA6 FEREE : dynamiques des végétations, cycles de l'azote et du carbone, poissons

*Estelle Langlois - Université de Rouen, Thomas Lecarpentier - RNNES*

*Markus Neupert - Université de Rouen, Jérôme Morelle - Université d'Aveiro, Matia Pavkovic - MNHN*

**20 ans d'évolution morpho-écologique de la fosse nord**

Résultats du projet CAPNORD

*Manuel Muntoni, Jean Philippe Lemoine - GIP Seine-Aval*

### Dynamiques d'évolution des vasières

Regards croisés sur le développement actuel des outils et de la recherche

*Julien Deloffre - Université de Rouen, Florent Grasso - Ifremer*

*Francis Orvain – Université de Caen, Vona Méléder – Université de Nantes*



17h30 - Fin

**18h - Cocktail ouvert à tous les participants**

## Mercredi 22 novembre

9h - Accueil Café

### 9h30 - La vallée estuarienne

**Caractériser le remplissage sédimentaire pour mieux anticiper les évolutions morphologiques futures**

Résultats préliminaires du projet SA7 PSES

Romain Pellen - Université de Caen

**Risque inondation et changement climatique**

Etat des connaissances et perspectives de recherche

Jean Philippe Lemoine - GIP Seine-Aval

**Enjeux et suivi de la salinisation des eaux souterraines**

Résultats préliminaires du projet SA7 SALIN'AQUI SEINE

Erwan Idée - BRGM

**Vers une cartographie des fonctions biogéochimiques des zones humides**

Résultats préliminaires du projet SA7 CAFEZH

Clémence Rozo - I-SEA, Sébastien Rapinel et Laurence Hubert-Moy - Université de Rennes



### Accompagner la restauration

Regards croisés sur le développement actuel des outils et de la recherche

Manuel Pruvost-Bouvattier - IPR

Fabrice Bureau - Université de Rouen, Nils Teichert - MNHN

12h30 – Déjeuner sur place



### 14h30 - Le GIP Seine-Aval a 20 ans !

**Origine, spécificité, évolution d'une structure d'interface science-gestion**

Témoignages de chercheurs et partenaires gestionnaires

**Enjeux actuels et défis d'avenir**

Interventions de nos membres financeurs et du comité scientifique

16h30 - Fin