

GIP Seine-Aval

Séminaire scientifique 2017

Trajectoire d'évolution de l'estuaire
⇒ Vers quelle gestion environnementale?



Trajectoire d'évolution de l'estuaire

=> Vers quelle gestion environnementale ?

Développement du territoire

=> modification de la structure, des flux d'eau et de sédiments et *in fine* les modalités de fonctionnement de l'estuaire => trajectoire d'évolution qui lui est propre.

=> Nécessité d'une gestion intégrée ?

- basée sur une bonne compréhension du fonctionnement hydro-écologique du système
- intégrant l'influence du bassin versant et l'influence marine.

Constat Seine :

- **Trajectoire marquée par aménagements, contamination / capacité de dilution**
- **Enjeux développement Axe Seine**
- **Gouvernance ?**

Enjeux d'acteur

- => Intégrer le temps long dans leurs stratégies d'aménagement et gestion
- => Positionner les problématiques à une échelle plus globale
- => Rechercher une cohérence dans les stratégies d'actions

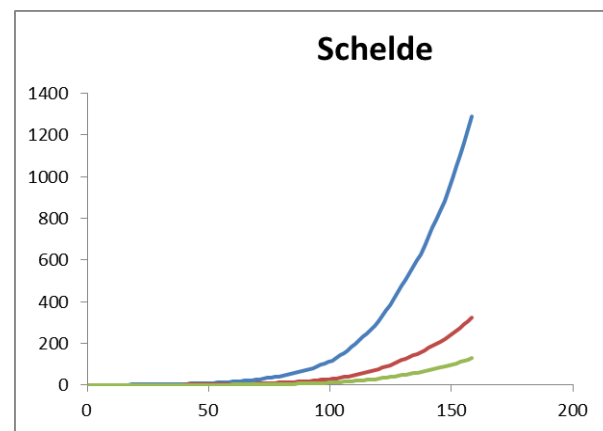
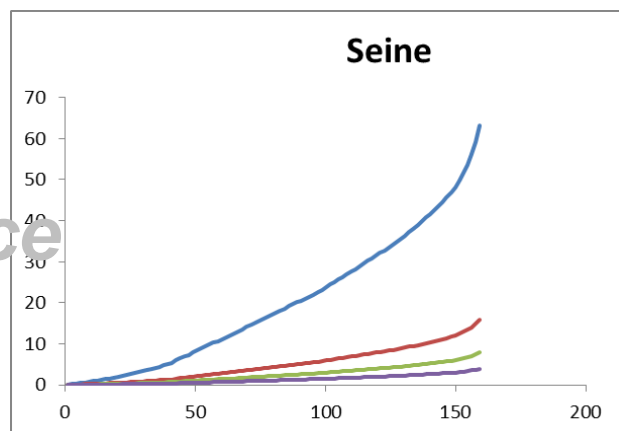


Objectifs généraux des travaux de recherche :

Développer un diagnostic global du fonctionnement de l'estuaire en lien avec son BV et la baie

- Etudier les trajectoires d'évolution sur le long terme
- Repositionner la Seine au regard du fonctionnement d'autres estuaires
- Mieux comprendre les interactions « homme-milieu »

*Tps de
résidence
(j.)*

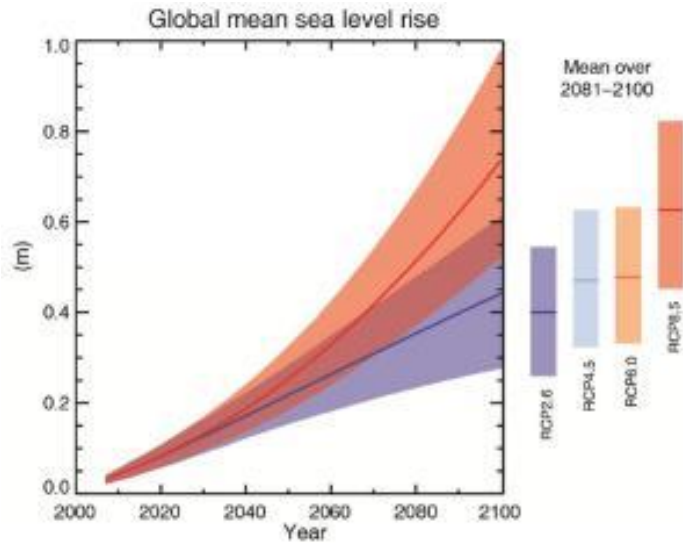


Objectifs SA6

Impact des forçages anthropiques et climatiques sur le fonctionnement HMS.

=> MEANDRES

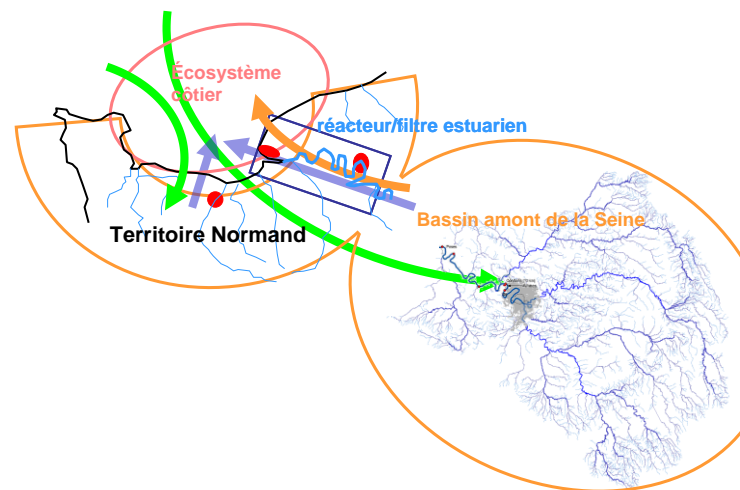
=> MORPHOSEINE



Objectifs SA5 – SA6

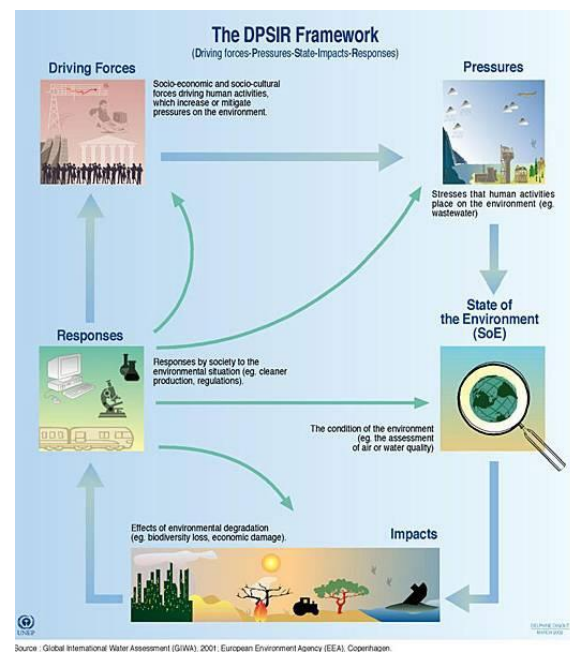
Trajectoire de la qualité de l'eau de Paris à la mer : quels scénarios pour la problématique eutrophisation baie de Seine ?

⇒ RESET



Mieux appréhender les interactions société-environnement par l'analyse de la trajectoire socio-écologique passée de l'estuaire

⇒ TRAESSI



Objectifs SA5

Initier un diagnostic écologique (approche holistique) de l'estuaire en vue de définir des pistes de restauration

⇒ ANPHYECO

