

Topographie haute-résolution de la vallée de la Seine Normande

Fiche produit n°2 : Semis de points classés (vers. 10/2023)

Description : Le semis de points classés comprend l'ensemble des points acquis par LiDAR qui ont fait l'objet d'un classement afin d'identifier la nature du point

Généalogie : Le semis de points classés comprend l'ensemble des points acquis par LiDAR. Sur la partie terrestre sont conservées les données du plan de vol principal acquis en mars 2022 et sur la partie riveraine de la Seine sont conservées les données du plan de vol marée basse acquises entre mars 2022 et mai 2022. Les points ont été classés selon la nomenclature définie ci-dessous :

N° de classe	Intitulé
1	Eléments non-classés
2	Sol
3	Végétation basse (< 1m)
4	Végétation moyenne (entre 1 et 5 m)
5	Végétation haute (> 5 m)
6	Bâti
7	Point aberrant
9	Eau
12	Points en recouvrement
13	Muret
17	Tablier de pont
31	Eléments non pérennes
32	Ecluses

Les données sont fournies au format Las 1.2 et compressées au format Laz qui permet de conserver pour chaque point les informations suivantes : X, Y, Z, classe, Intensité, angle, le nombre de retour, le numéro de retour, la date/heure de l'acquisition (format temps GPS), l'identification de la source de la donnée (numéro de la ligne de vol) et la densité de points/m².

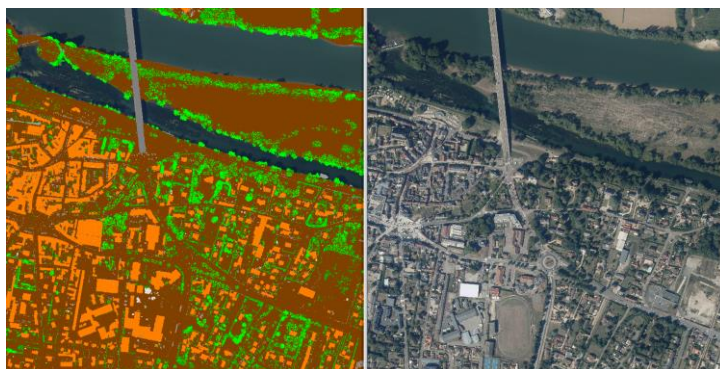
Référentiels planimétriques : Lambert 93 (EPSG 2154)

Référentiels Altimétriques : IGN 69

Densité : 20 point /m²

Formats de diffusion : .laz

Volumétrie des données : 545 Go



GIP Seine-Aval, 2023. Topographie haute-résolution de la vallée de la Seine Normande - Données LiDAR et ortho-photographies 2022 – Rapport technique – 36 p
+ d'infos : www.seine-aval.fr/actu-10ans-lidar2023/