

Topographie haute-résolution de la vallée de la Seine Normande

Fiche produit n°4 : Modèle numérique d'élévation (MNE) à 1 m (vers. 10/2023)

Description : Le Modèle numérique d'élévation est une représentation de la surface du sol et du sursol

Généalogie : Le modèle numérique de terrain est construit par interpolation des données du semis de points classés, filtré sur les classes « sol », « bâti », Végétation basse, moyenne et haute », « tabliers de pont »

La valeur d'altimétrie du pixel est calculée en prenant le maximum des Z des points du semis de points.

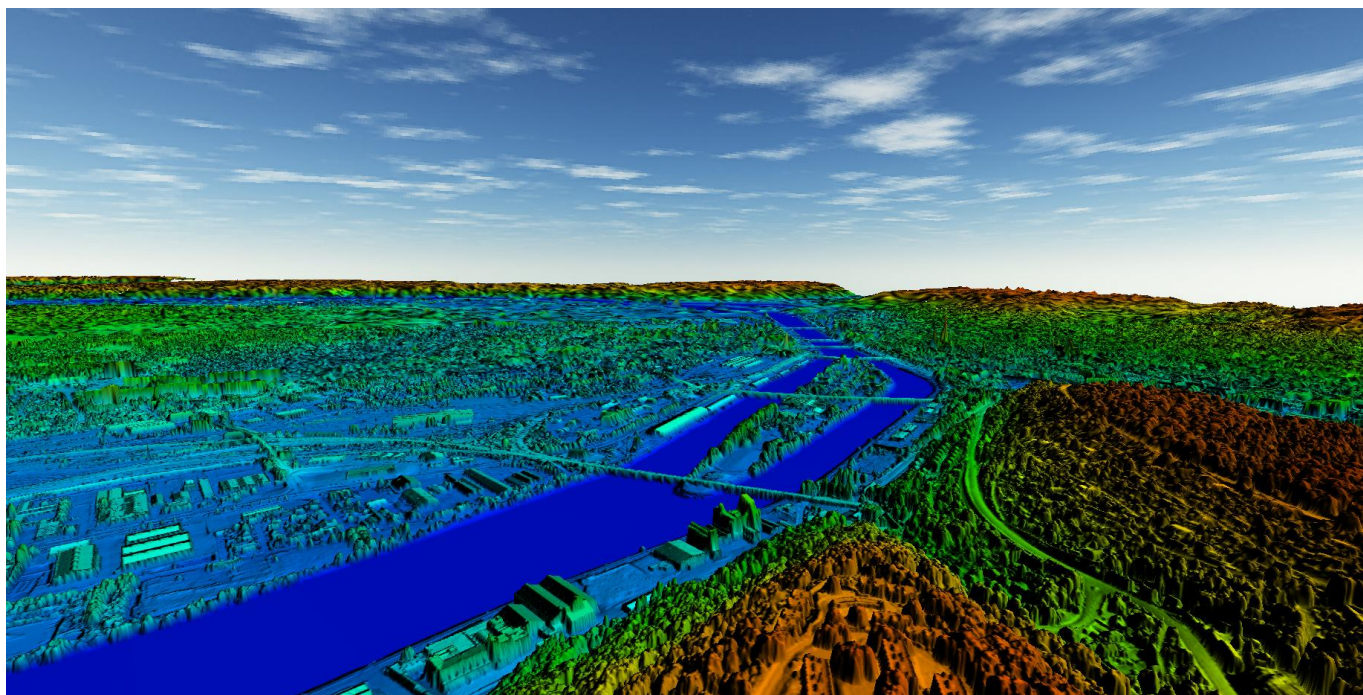
Référentiels planimétriques : Lambert 93 (EPSG 2154)

Référentiels Altimétriques : IGN 69

Résolution du pixel : 1 m

Formats de diffusion : .asc

Volumétrie des données : 15 go



GIP Seine-Aval, 2023. Topographie haute-résolution de la vallée de la Seine Normande - Données LiDAR et ortho-photographies 2022 – Rapport technique – 36 p
+ d'infos : www.seine-aval.fr/actu-10ans-lidar2023/

Les données sont mises à disposition sous licence ETALAB V 2.0.
Toute utilisation des données devra porter la mention « Source des données : GIP Seine-Aval 2023 ».

