

La tempête Goretti en estuaire de Seine

- épisode du 08-09 janvier 2026 -

La tempête Goretti (08-09 janvier 2026)

Une vigilance orange pour vents violents et vagues-submersion

Actu > Normandie > Seine-Maritime

La Seine-Maritime en alerte « orange très foncé » : tout savoir sur la tempête Goretti

La Seine-Maritime est placée en vigilance orange « très foncé » dès ce jeudi 8 janvier 2026, en raison du passage de la tempête Goretti. Voici tout ce qu'il faut savoir.

Météo France

Tempête Goretti



Au Havre et le long des côtes, les risques de submersion et d'inondations sont importants avec le passage de la tempête Goretti jeudi 8 et vendredi 9 janvier 2026. (©Archives VM/76actu)

Par Julien Bouteiller

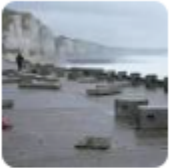
Publié le 8 janv. 2026 à 10h12 ; mis à jour le 8 janv. 2026 à 20h05

Le littoral de Seine-Maritime particulièrement touché

France Info

Tempête Goretti : des vagues-submersion en Seine-Maritime

En Seine-Maritime, la force des vagues a provoqué des inondations lors du passage de la tempête Goretti sur la région. À Fécamp, l'eau s'est...



BFM

Seine-Maritime, Somme... Le passage de la tempête Goretti provoque d'importantes inondations sur le littoral

La tempête Goretti frappe le nord-ouest de la France, avec des rafales qui ont atteint jusqu'à 213 km/h, provoquant des inondations,...



Pas de vigilance inondation en Seine



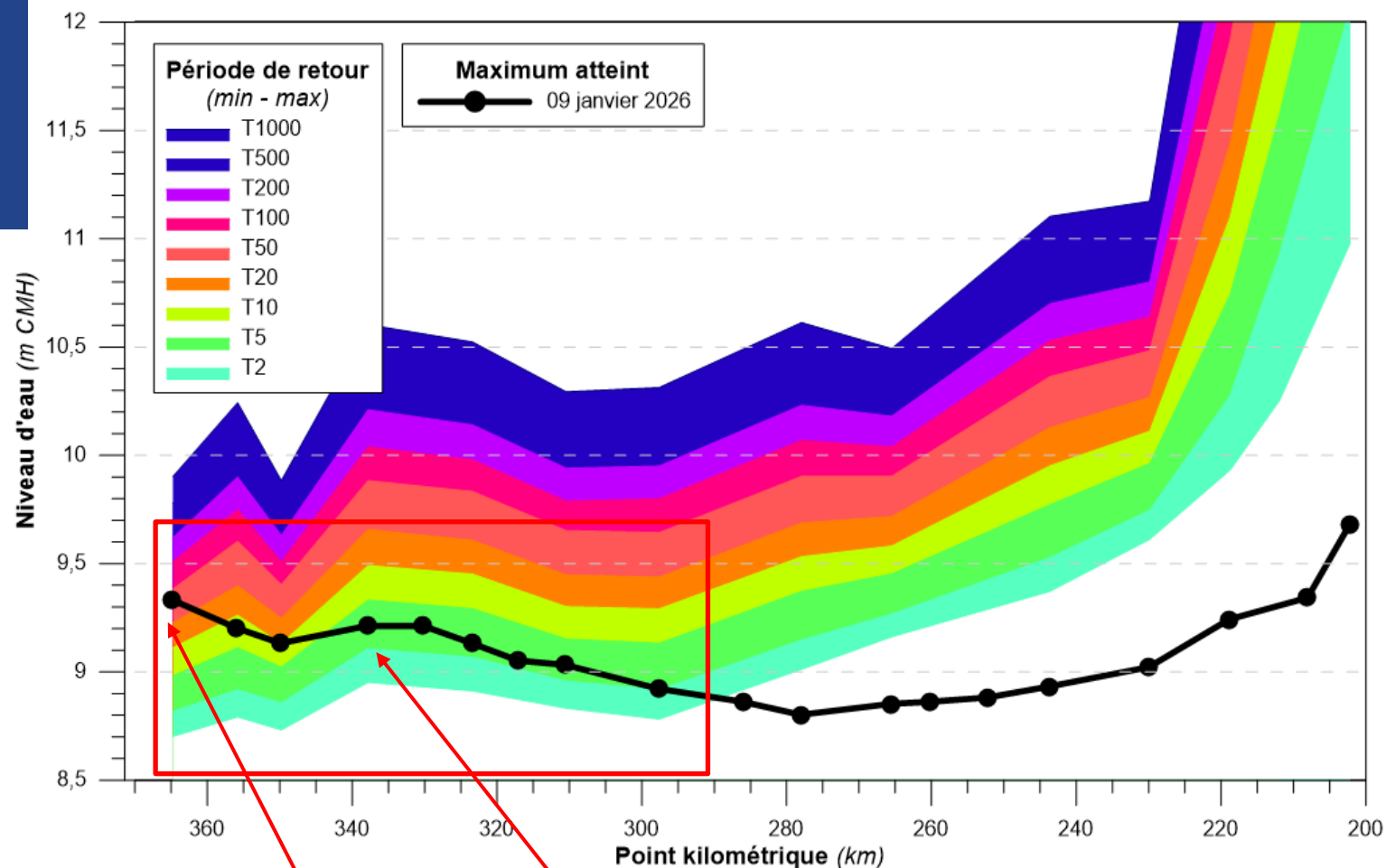
GIP Seine-Aval
GROUPEMENT D'INTÉRÊT PUBLIC

Les hauteurs d'eau atteintes à pleine mer

Période de retour

- 50 à 100 ans à Balise A
- 5 à 20 ans dans le secteur Caudebec – Honfleur

● niveaux max de pleine mer
(09 janvier 2026)



GIP Seine-Aval, 2026 - Source des données : ARTELIA, GPMR, DREAL-SPC

**une hypothèse d'affichage favorisant les bornes supérieures des intervalles de confiance associés à chaque période de retour a été privilégiée. Les périodes de retour les plus faibles associées à la hauteur d'eau sont ainsi affichées.*

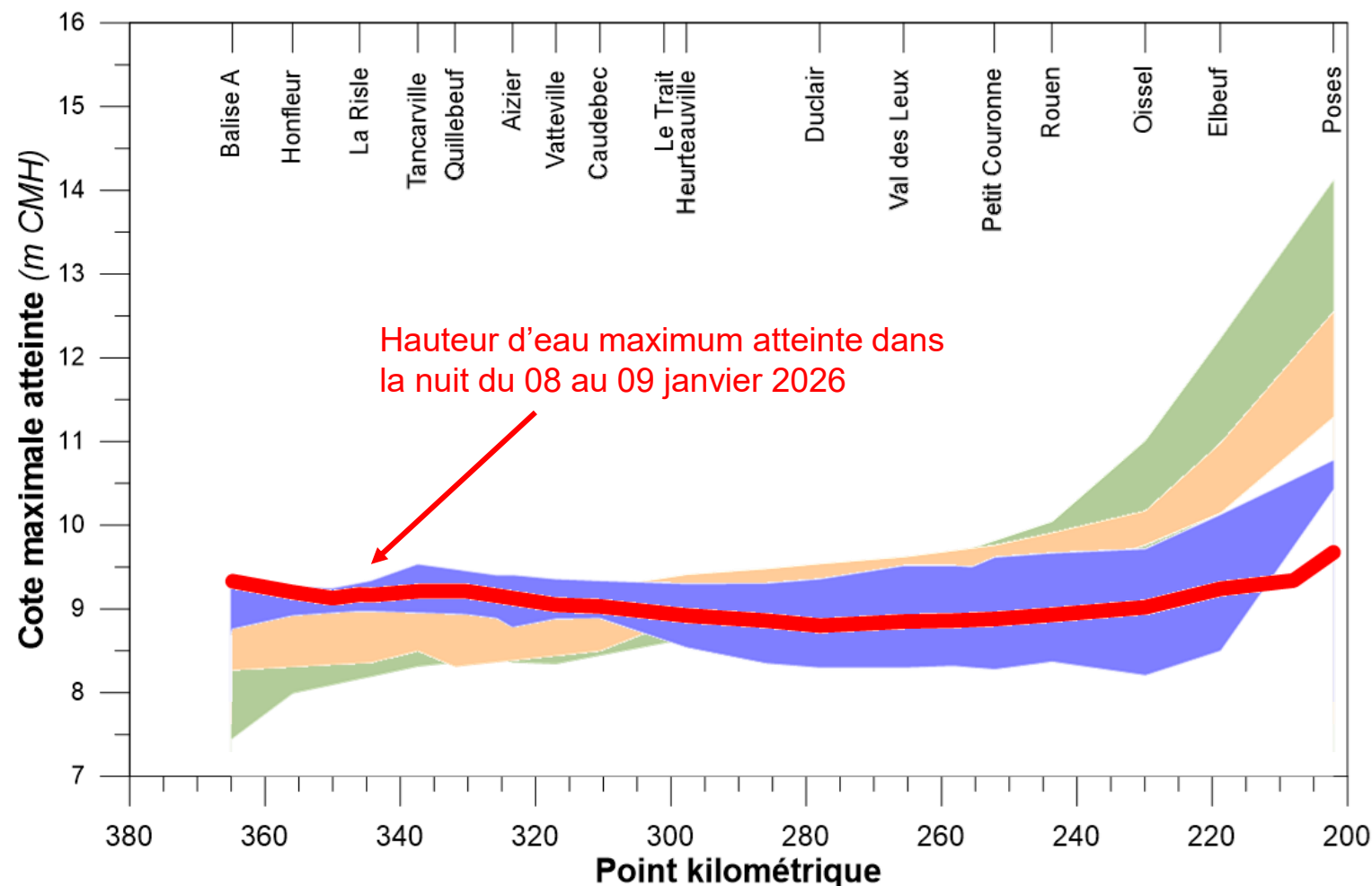
9,33 m CMH
(Balise A)

9,21 m CMH
(Tancarville)



Les hauteurs d'eau atteintes à pleine mer

Un évènement de type maritime
centré sur l'embouchure



Emprise des évènements
historiques*

- fluviaux
- fluvio-maritimes
- maritimes

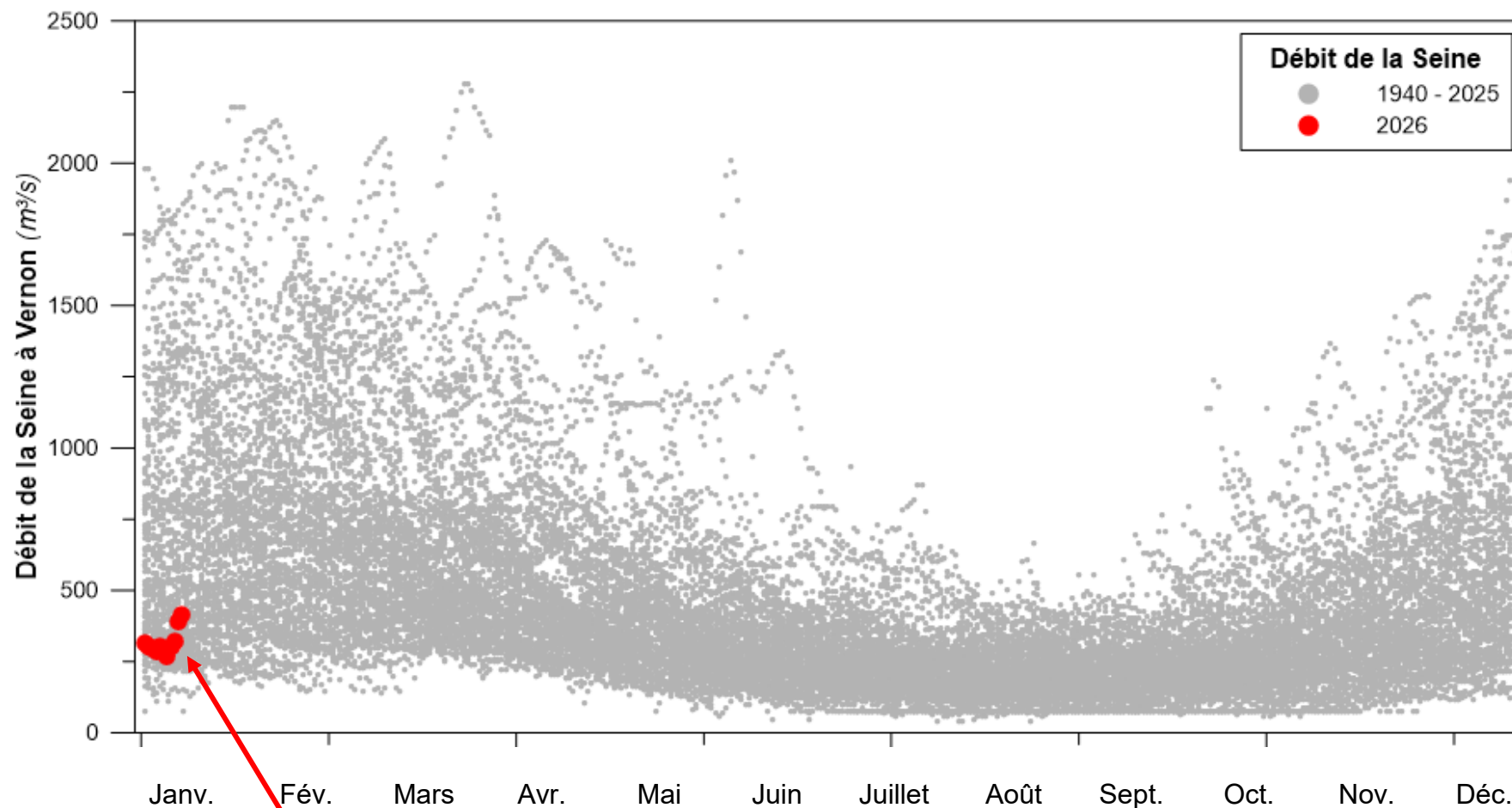
Niveaux de pleine mer atteints lors des
principales inondations recensées depuis le
début du XXe siècle

GIP Seine-Aval, 2026 - Source des données : CODAH, DREAL, GIP SEINE-AVAL, HAROPA, ORMES, SHOM



Le débit de la Seine

Un débit très faible pour la saison



GIP Seine-Aval, 2026 - Source des données : Banque HYDRO

Débit à Vernon : 303 m³/s le 08 janvier



GIP Seine-Aval
GROUPEMENT D'INTÉRÊT PUBLIC

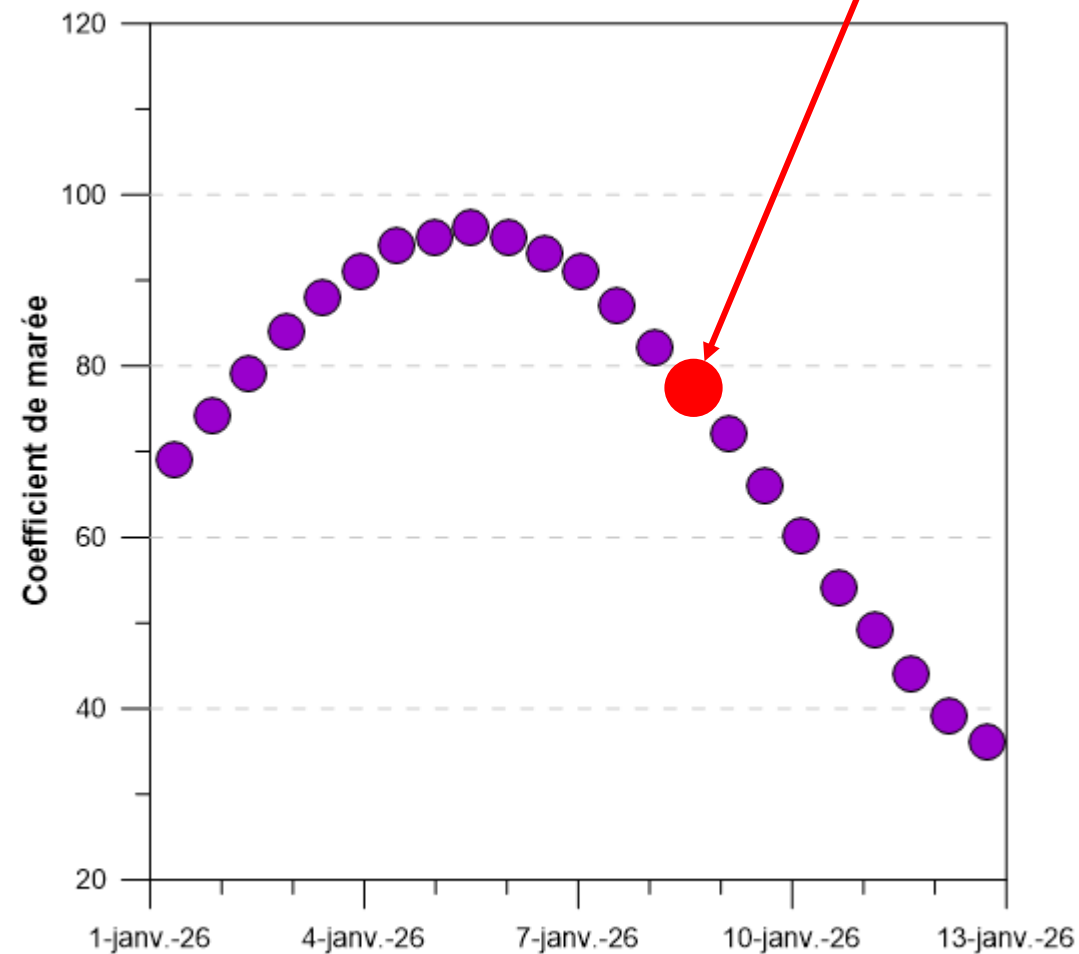


Les coefficients de marée

Une marée moyenne
en période de déchet

◀ Décembre 2025			Janvier 2026			Février 2026 ▶	
Lundi	Mardi	Mercredi	Jeudi	Vendredi	Samedi	Dimanche	
29	30	31	1	2	3	4	
52 53	54 56	60 64	69 74	79 84	88 91	94 95	
5	6	7	8	9	10	11	
96	95 93	91 87	82 77	72 66	60 54	49 44	
12	13	14	15	16	17	18	
39 36	35 35	36 39	43 47	52 56	61 65	69 73	
19	20	21	22	23	24	25	
76 79	81	83 84	85 85	84 82	80 76	73 68	
26	27	28	29	30	31	1	
64 59	54 50	47 47	49 52	58 65	72 78	84 89	

Coefficient de marée de 72 le 09 janvier



GIP Seine-Aval, 2026 - Source des données : SHOM



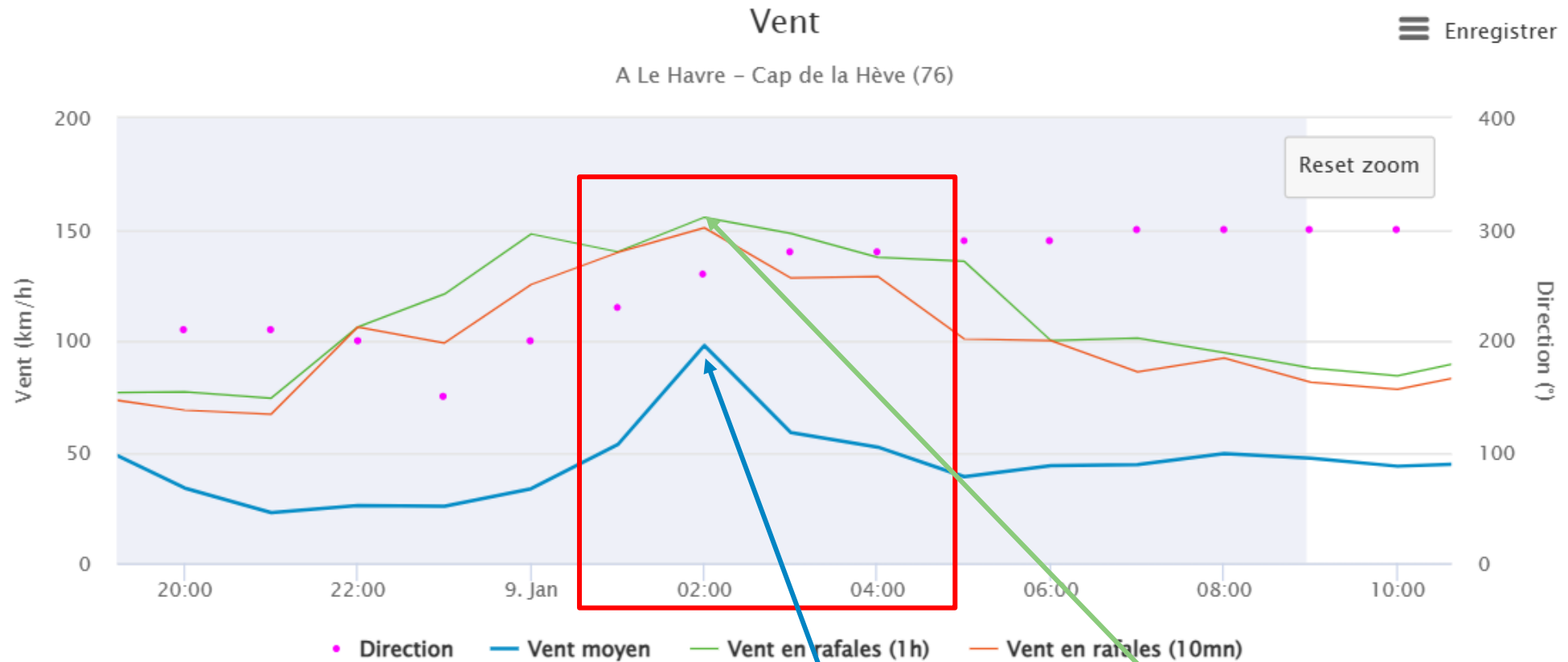
GIP Seine-Aval
GROUPEMENT D'INTÉRÊT PUBLIC



L'océan en référence

Le vent

De très forts vents de secteurs Ouest-Nord-Ouest à l'embouchure
(Période de retour 20 ans)



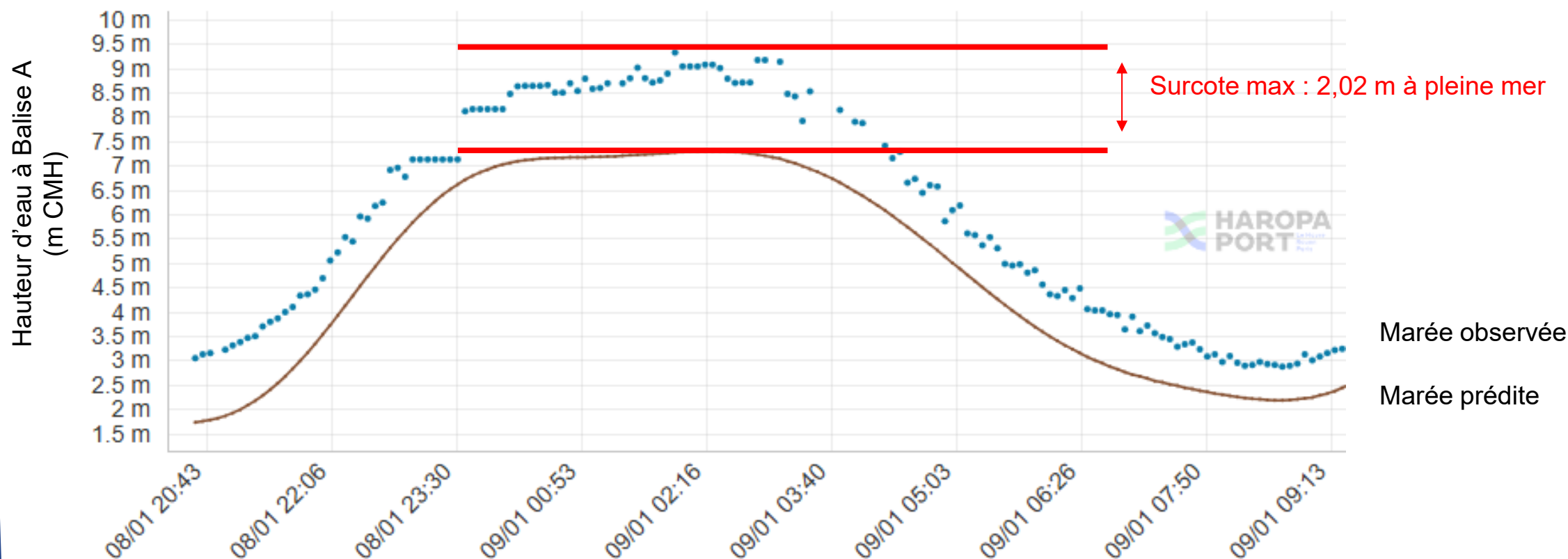
Vent moyen : 98 km/h
le 09/01/2026 à 02:00

Rafales : 155,5 km/h
le 09/01/2026 à 02:00

www.infoclimat.

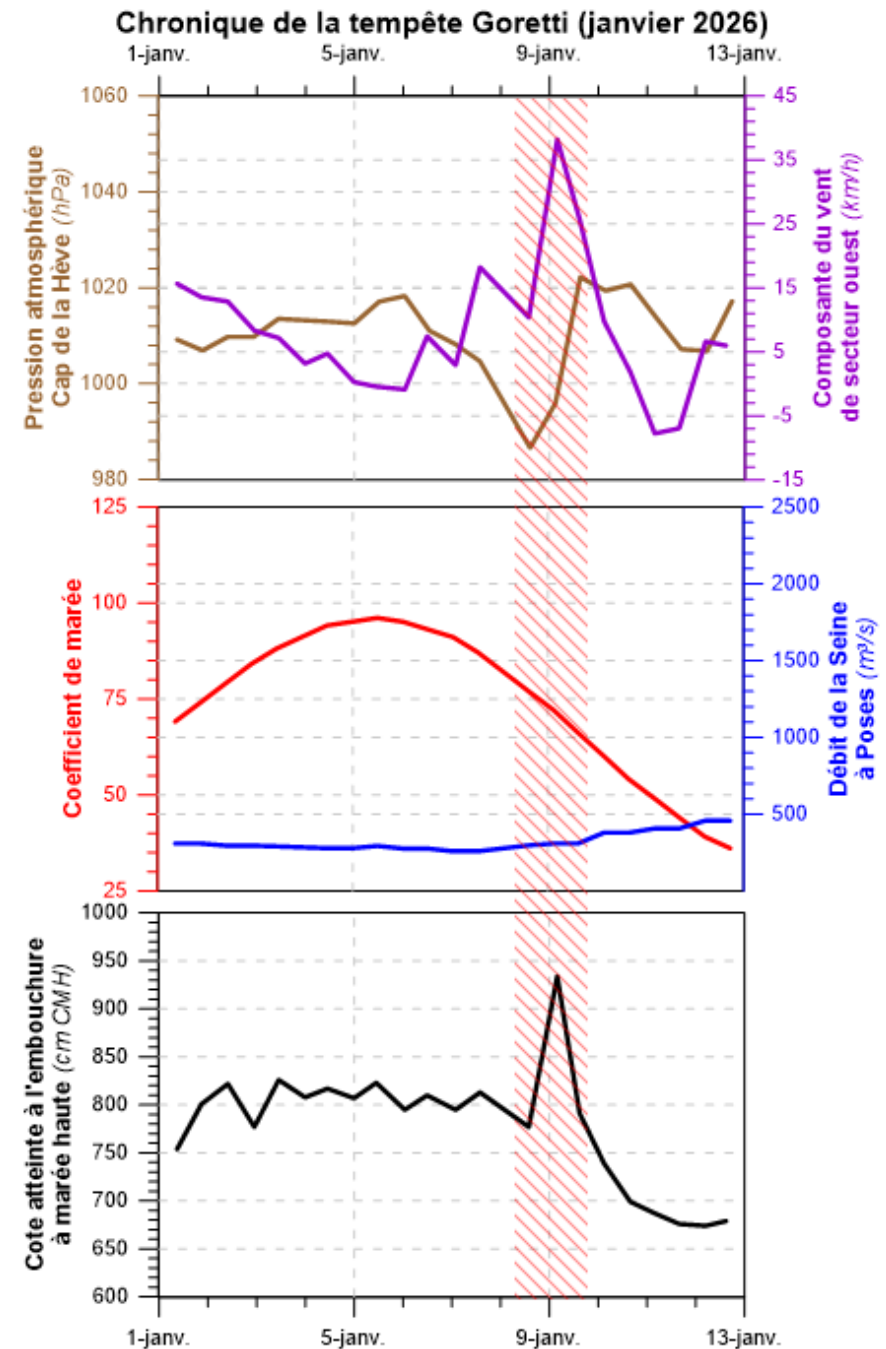
Les surcotes marines de pleine mer

Des surcotes très importantes à l'embouchure de l'estuaire
(période de retour > 100 ans)



Bilan sur la tempête Goretti en estuaire de Seine

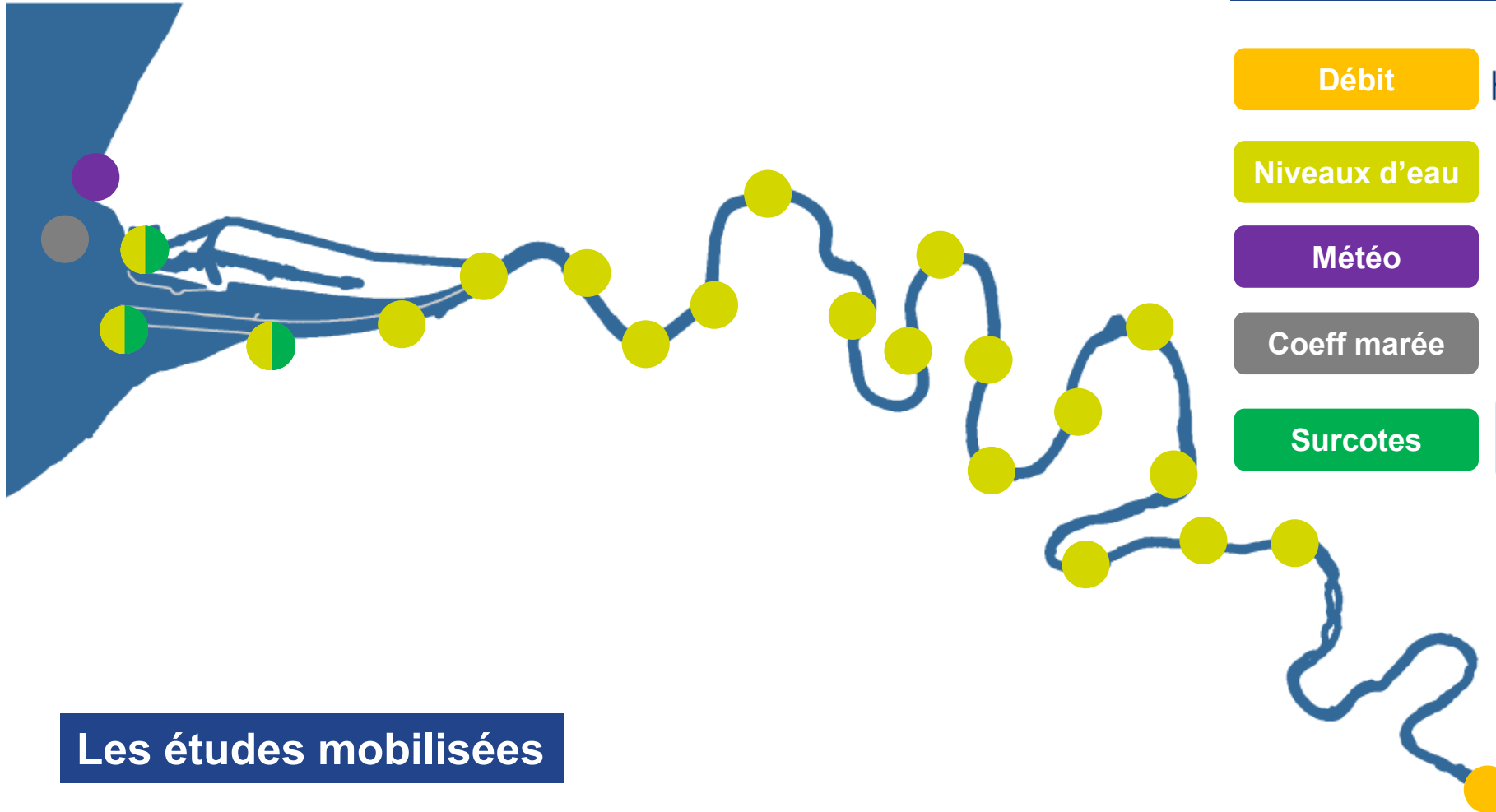
Un évènement de type maritime
lié à une très forte tempête,
avec un faible débit et
un coefficient de marée moyen



GIP Seine-Aval, 2026 - Source des données : Banque HYDRO, GPMR, Météo-France



Source des données



Les données mobilisées

Débit

Hydr²Portail

Niveaux d'eau

VIGICRUES

PORT DE ROUEN
HAROPA

Météo

METEO FRANCE
Toujours un temps d'avance

Coeff marée

SHOM
L'océan en référence

Surcotes

REFMAR
Réseau de référence des observations marégraphiques

PORT DE ROUEN
HAROPA

Les études mobilisées

ARTELIA, 2019. **Définition des périodes de retour des forçages et des niveaux de pleines mers en estuaire de Seine pour la gestion du risque inondation.** Rapport réalisé pour le GIP Seine-Aval et la DREAL Normandie, 99p

ARTELIA, 2022. **Modélisation des inondations en estuaire de la Seine : dynamique et emprise des inondations.** Etude réalisée pour le GIP Seine-Aval.

CETMEF, 2013. **Analyse statistique des niveaux d'eau extrêmes – Environnements maritime et estuarien.** 179p.

