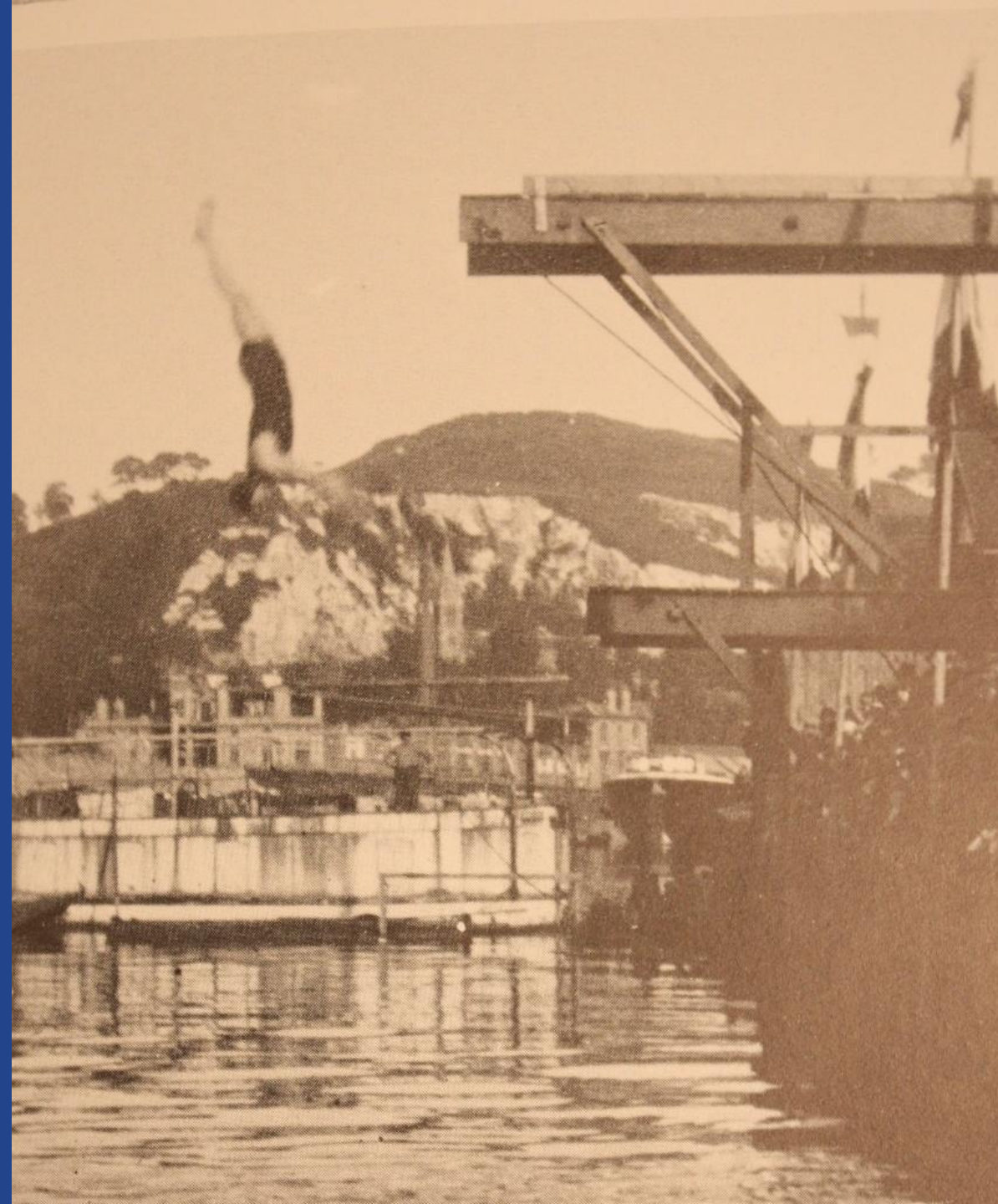


Les webinaires de l'estuaire #10
le 8 juin 2026



La baignade en Seine normande : *quelles conditions pour un retour de cette activité ancestrale ?*

#1 Quelle histoire pour la baignade en Seine normande ?



#1

Une rapide histoire de la baignade

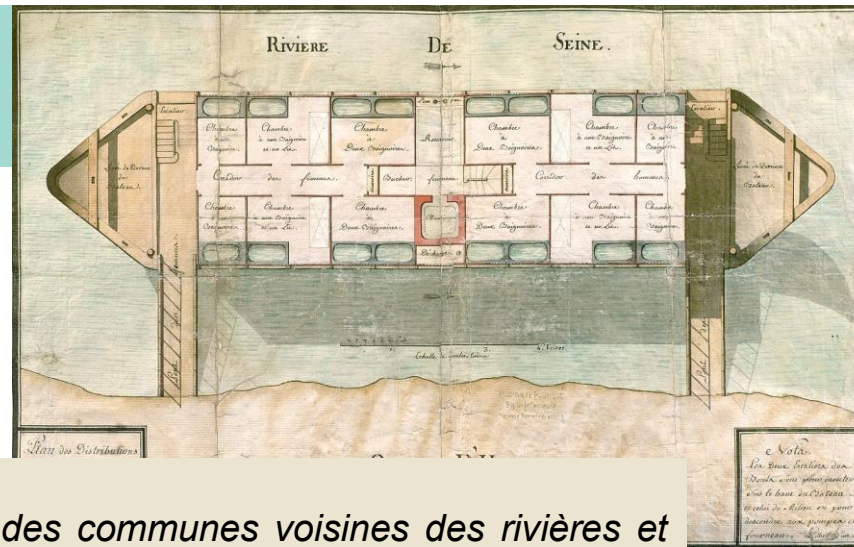
Une pratique historique

- De nombreux témoignages

« Souvent, l'eau des rivières et du fleuve sert à la natation. Près des bords, des jeunes gens nagent avec agilité. »

J. Grisel (1567-1622)

1767 : ouverture de la 1^{ère} école de natation et de bains publics sur la Seine



1808 « MM les maires des communes voisines des rivières et surtout de la Seine doivent publier sur le champ une ordonnance pour empêcher les enfants de se baigner hors la présence de leurs parents et obliger les baigneurs à ne fréquenter que les endroits les moins périlleux des rivières »



*Castia diana Orpheus Neptunus furca ex Etas
Hic sunt Sed manus Numen adesse vident.*

1^{er} octobre 1550 : fête aquatique pour l'entrée royale d'Henri II à Rouen



29 août 1909 → Compétition de natation avec un parcours de 5km dans Rouen



#1

Une rapide histoire de la baignade

Gare à la noyade !

● Pendant ces 20 ans ont été inhumés 99 noyés, ce qui donne à peine 5 noyés par an.

-- Ventilation par paroisse :

- 12 noyés : Duclair, Jumièges.
- 11 : Guerbaville.
- 9 : Caudebec.
- 7 : Villequier.
- 6 : Boscherville, Petiville.
- 5 : Le Mesnil-sous-Jumièges.
- 4 : Quevillon, Le Trait, Vatteville.
- 3 : Hénouville, Saint-Wandrille, Bardouville, Anneville.
- 2 : Norville, Berville.
- 1 noyé : Notre-Dame de Varengueville, Saint-Maurice d'Etelan, Bliquetuit.
- 0 : Yainville, Ambourville, Yville.

-- 91 noyés sont des hommes (91 %), 8 des femmes (9 %).

Statistiques des noyades (1770-1789)



1843 : noyade de Léopoldine Hugo

Les webinaires de l'estuaire #10 – 08 juin 2026

La plus grande imprudence est de se baigner sans attendre un temps de digestion.
« Le sieur Julien Berthelot commettait l'imprudence de se baigner dans la Seine, quelques instants après avoir mangé. Quoique sachant parfaitement nager, le malheureux, frappé d'une congestion cérébrale, n'a pas tardé à couler sous l'eau. »

Vatteville-la-Rue, 21 août 1886

La boisson explique plus que souvent la témérité

« Leveillard voulut se baigner en Seine. Pris de boisson, il ne tarda pas à disparaître. »

La Mailleraye, 16 août 1884

Danger, mascaret !

Cléphas Clérisse est le seul à être assez imprudent pour se baigner au moment du flot (autrement appelé mascaret). On le vit se débattre et disparaître. »

Duclair, 20 juillet 1895

Des consignes de réanimation des noyés ... surprises

« Lui introduire dans les intestins de la fumée de tabac par le fondement en se servant d'une machine fumigatoire et d'une canule à bouche. »

XVIIIe



Appareil fumigatoire de l'échevin de Paris, Philippe-Nicolas Pia

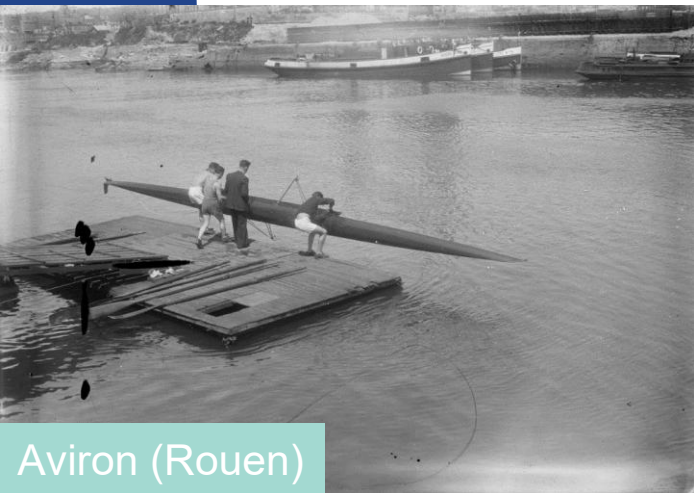


#1

Une rapide histoire de la baignade

Diverses activités nautiques au XIXe et XXe siècle

- De multiples usages en lien avec la Seine



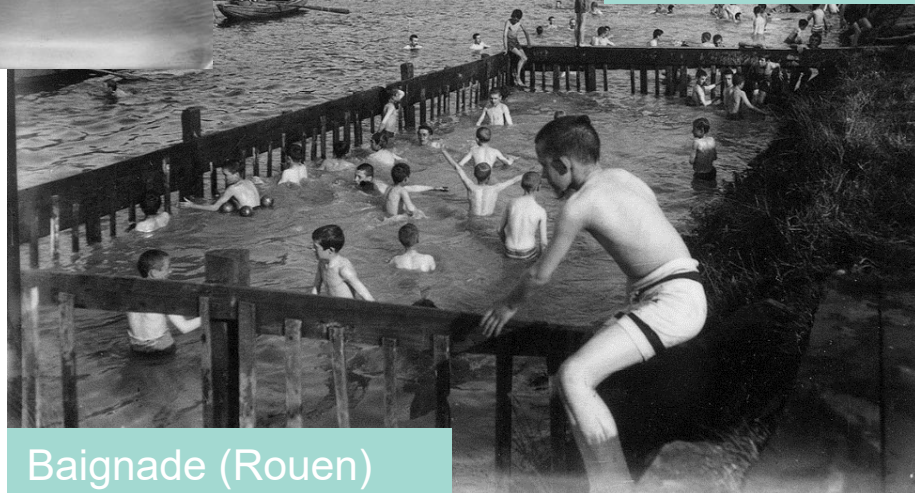
Aviron (Rouen)



Aquaplane (Belbeuf)



Patin à glace (Pont de l'Arche)



Baignade (Rouen)



Voile (Le)Trait



GIP Seine-Aval
GROUPEMENT D'INTÉRÊT PUBLIC

Les webinaires de l'estuaire #10 – 08 juin 2026

#1

Une rapide histoire de la baignade

Des logiques d'artificialisation complémentaires

- De nombreux établissements de bain et plages



Plage (St Aubin-lès-Elbeuf)



Les bains chauds



Les bains de l'Epinette (Elbeuf)



Bassin (Rouen)



Plage (Le Trait)



Les bains du galet (Rouen)



#1

Une rapide histoire de la baignade

Une pratique encadrée

- Une pratique régulière en Seine, portée par des organisations dédiées (*aménagement, encadrement, suivi*)

	Associations						Sociétés commerciales		Effectif total
XIXe siècle	SdR/CNAR	-	-	-	-	-	-	-	1
Belle Époque	SdR/CNAR	EdR	VHR/TCF	-	-	-	-	-	3
	1847	1907	1912						
Entre-deux-guerres	SdR/CNAR	EdR	VHR/TCF	CCN	SNR	RqN	Villers	Bournisien	8
	1847	1907	1912	1930	1932	1933	1920	~1930	

Machemehl C, com. pers.



Traversée d'Elbeuf, 1957



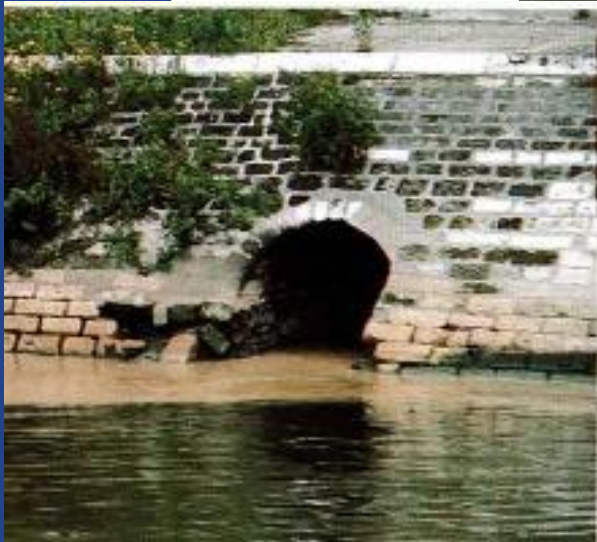
La baignade à Rouen est inscrite dans la durée, de la révolution à la 2nd guerre





Un arrêt de la baignade en Seine dans la seconde moitié du XXe

- Dégradation de la qualité de l'eau



FEDERATIONS DEPARTEMENTALES DES ASSOCIATIONS DE PECHE ET DE PISCICULTURE
EURE - SEINE - SEINE-ET-OISE - SEINE-ET-MARNE - SEINE-MARITIME

ICI FLEUVE SEINE DANGER

EAU POLLUÉE - EMPOISONNÉE

CETTE EAU CONTIENT 1.275.000 MICROBES AU CM³

Ce problème intéresse, outre les Sociétés de Pêche, les Sports Nautiques, les Baigneurs, les Hygienistes, les Pisciculteurs, les Riverains, les Hoteliers, le Tourisme, et en général tous les usagers de l'eau, à qui nous faisons un pressant appel pour qu'ils se joignent à nous en vue de FAIRE RESPECTER LES LOIS EXISTANTES, QUE LE POUVOIR EXECUTIF N'APPLIQUE PAS.

Votre santé et celle de vos enfants dépendent de notre action commune.

Pour les Fédérations d'A. P. P. sus-mentionnées :
MM. le Colonel BLANCHET, THOMASSON, SALEMBIER,
DUBOIS, DE SAUVERZAC



Poissons morts au fil de l'eau, coquillages, moules et crevettes contaminés. Mais la lutte est engagée et l'espoir d'une amélioration revient.
(Photo Rami MERCIER)

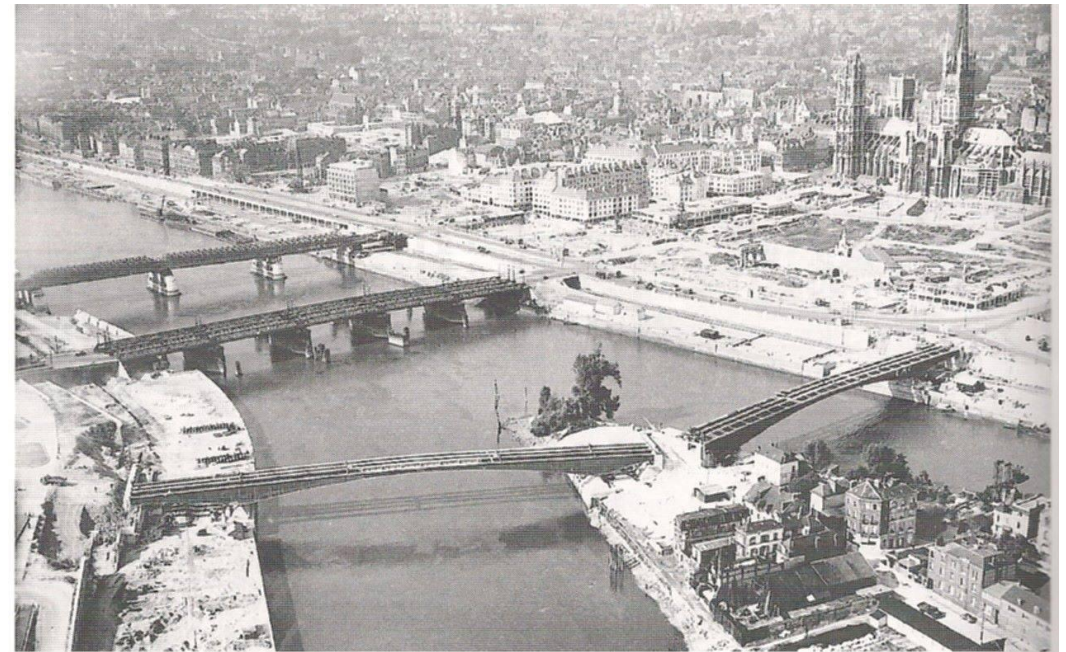
#1

Une rapide histoire de la baignade



Un arrêt de la baignade en Seine dans la seconde moitié du XXe

- **Aménagement** de l'estuaire et des berges → coupure du lien ville/Seine





Un arrêt de la baignade en Seine dans la seconde moitié du XXe

- **Nouvelles offres** (*piscine, littoral, bases de loisirs*)

« La piscine après laquelle des générations de nageurs ont attendu, est achevée ou presque [...] nous pourrons nous livrer aux joies de la natation sans être contraints d'aller ensuite prendre une douche afin de nous débarrasser du mazout qui souillait notre peau, comme c'était trop souvent le cas après les bains pris en Seine. »

Par monts et par vaux. Bulletin amical du Groupe des Touristes Rouennais, juin 1935.



1972 : Base de loisir (Poses)



1934 : Piscine Gambetta (Rouen)



La baignade s'affranchit des contraintes liées à la Seine et les habitants s'en détournent

#2 Où en est-on aujourd'hui de la baignade en Seine ?



GIP Seine-Aval
GROUPEMENT D'INTÉRÊT PUBLIC



MANUEL AÑÓ
explorateur par l'image

Des usages nautiques établis et encadrés

- Aviron, kayak, paddle,...
- Plutôt centrés à l'amont de Rouen, mais pas que...



GIPSA'team (2025)



BALADE NAUTIQUE - Les trésors de la Seine en kayak au coucher du soleil

Partez à la découverte de la Seine et de ses trésors le temps d'une balade en kayak !



BALADE NAUTIQUE - Les îles de la Seine en paddle au coucher du soleil

Créé à l'origine pour naviguer entre les îles polynésiennes, le paddle permet aujourd'hui de découvrir un archipel insolite, les îles de la Seine !



BALADE NAUTIQUE - au fil de l'Austreberthe

Découverte en kayak biplace du parcours touristique de l'Austreberthe. Une descente de 14km ponctuée de 3 petits rapides, reliant le

Paulu à Duclair.



Des baignades de + en + nombreuses



Elbeuf (2026)



Amfreville-la-Mi-Voie (2024)

Une demande sociétale qui se construit

Personnalité juridique et droits de la Seine

Texte n° 424 (2025-2026) de M. Rémi FÉRAUD et plusieurs de ses collègues, déposé au Sénat le 20 février 2026



N° 424
SÉNAT

SESSION ORDINAIRE DE 2025-2026

Enregistré à la Présidence du Sénat le 20 février 2026

PROPOSITION DE LOI

relative à la personnalité juridique et aux droits de la Seine,



L'exemple francilien en héritage des Jeux de Paris 2024

- Des sites de baignade en Seine à Paris et sur la Marne
- 100 000 baigneurs en Seine à Paris en 2025



Site de Bercy (2025)

L'aspect réglementaire pour la nage en milieu naturel



MINISTÈRE
CHARGÉ DES SPORTS

Liberté
Égalité
Fraternité

**Réglementation
applicable pour
sécuriser la nage en
milieu naturel**

« Le principe général sur le domaine public maritime et fluvial est que la baignade est libre, sans restriction dans le temps, sauf si une interdiction s'y oppose pour des motifs de sécurité ou de salubrité publique. »



L'aspect réglementaire pour la nage en milieu naturel



Baignades dangereuses et interdites

→ arrêté municipal ou préfectoral

À Muids, le maire prend un arrêté anti nudité, après un "incident" dans le village



C'est dans la Seine, ici à Muids (Eure), qu'un individu a été vu nu sortant de l'eau © Radio France - Théophile Pedrola

Pont de l'Arche (2016)

ATTENTION DANGER

Vous entrez dans un **espace privé** dont l'accès est réglementé, vous êtes autorisé(s) à vous y promener en respectant la **tranquillité** et la **propreté** de ces lieux.

[ARRÊTÉS D'INTERDICTION]

- Pêche à l'aimant | N°03 du 15.06.2020 |
- Vente et utilisation du protoxyde d'azote aux mineurs | N°5 du 02.07.2020 |
- Consommation d'alcool bords de l'Eure et Seine | N°1 du 15.02.2017 |
- Camping sauvage | N°16 du 10.11.2016 |
- Baignade interdite Seine et Eure | N°13 du 13.07.2016 |

Le non-respect des arrêtés municipaux entraîne une contravention de 1^{ère} classe d'un montant de 38€

L'aspect réglementaire pour la nage en milieu naturel



Baignades aménagées, surveillées et autorisées au public

→ surveillance physique et suivi sanitaire



Qualité des eaux de baignade > POSES - LE LAGON

Année : 2025 OK

POSES - LE LAGON
Département : EURE / Commune : LERY

Début de la saison : 01/06/2025 Fin de la saison : 12/09/2025

Classement de l'année 2025 : **Excellent**

Légende:

- Site dont l'eau est d'excellente qualité
- Site dont l'eau est de bonne qualité
- Site dont l'eau est de qualité suffisante
- Site dont l'eau est de qualité insuffisante
- Site n'ayant pas suffisamment de prélèvements cette saison pour être classé
- Site non classé
- Site connaissant une interdiction temporaire de baignades

Profil complet du site de baignade: [Document]

Document de synthèse du profil: [Document]

Résultats des prélèvements de l'année 2025

Date	Résultat	Date	Résultat	Date	Résultat	Date	Résultat	Date	Résultat
19/05/2025	Bon	02/06/2025	Bon	16/06/2025	Bon	30/06/2025	Bon	15/07/2025	Bon
28/07/2025	Bon	11/08/2025	Bon	25/08/2025	Moyen	08/09/2025	Moyen		

Bon résultat - Résultat moyen - Mauvais résultat

Historique des classements

Année	Classement
2022	★★★★
2023	★★★★
2024	★★★★
2025	★★★★

Classement selon la directive 2006/7/CE en vigueur à partir de la saison 2013

- ★★★★ Excellent
- ★★★ Bon
- ★★ Suffisant
- ★ Insuffisant
- Insuffisamment de prélèvements
- Site non classé
- Non suivi

Plages
SURVEILLÉES

L'aspect réglementaire pour la nage en milieu naturel



Baignades (non) aménagées, non surveillées et non interdites

→ des garanties de sécurité suffisantes pour l'exercice des activités de baignade, de natation et activités nautique



Déclaration de la baignade par le maire, si + de 10 baigneurs en instantané

« À vos risques et périls » : à Rouen, peut-on se baigner dans le parc-canal Camille-Claudel ?

Après son inauguration le 26 avril 2025, le bassin du parc Camille-Claudel à Rouen n'a pas tardé à voir arriver ses premiers baigneurs. Mais après un mois, une question reste en suspens : est-ce dangereux d'y plonger ? Réponses.

Partage :



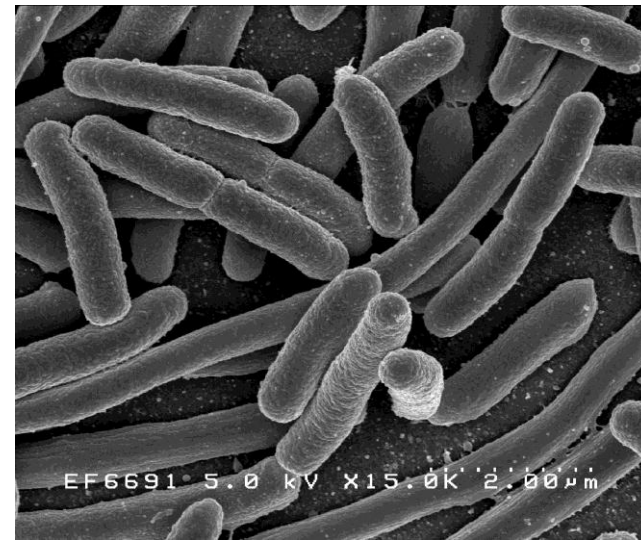
PARIS **NORMANDIE**



Lors de l'inauguration, la baignade n'était pas présentée comme une activité autorisée - Archives Stéphanie PERON/PN

Réglementation sanitaire

- 2 paramètres microbiologiques marqueurs d'une **contamination fécale**
- Risques de gastroentérites et de diarrhées



DIRECTIVE 2006/7/CE DU PARLEMENT EUROPÉEN ET DU CONSEIL
du 15 février 2006

concernant la gestion de la qualité des eaux de baignade et abrogeant la directive 76/160/CEE

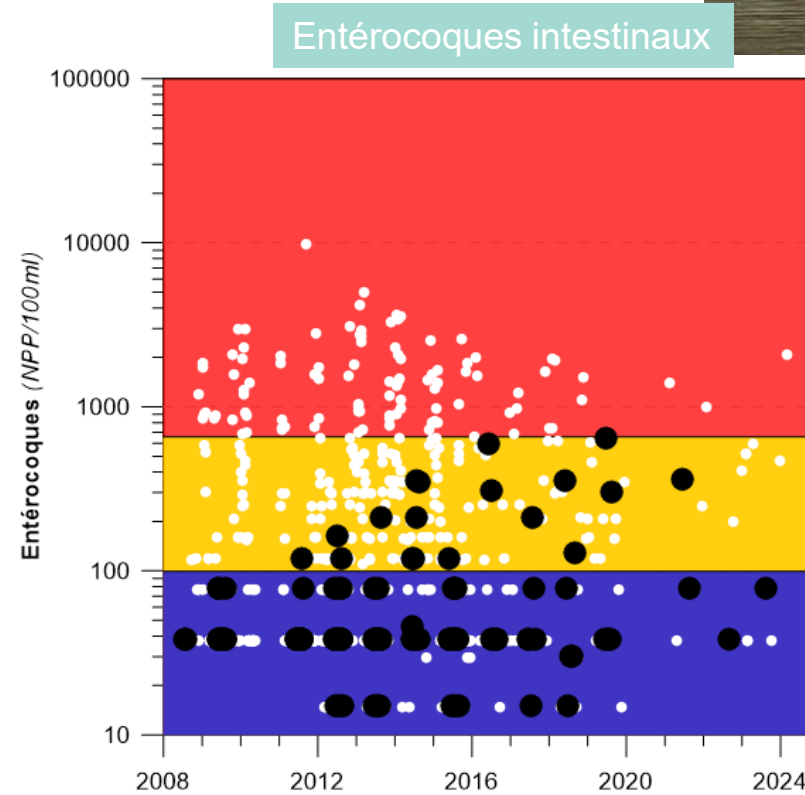
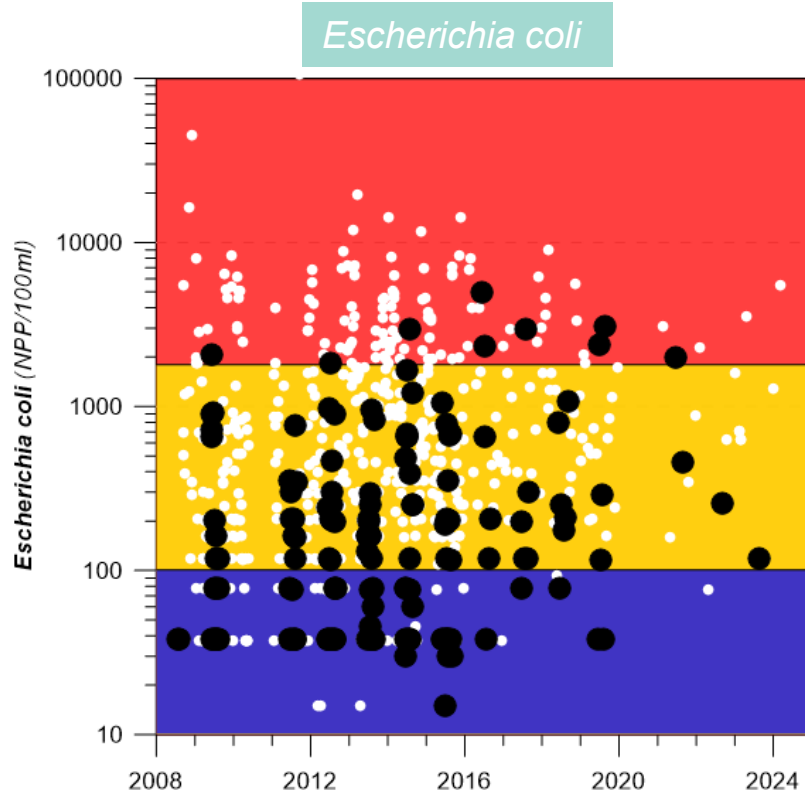
		Classes de qualité (eaux douces)			
Entérocoques intestinaux		Percentile 95 < 200	200 < Percentile 95 < 400	Percentile 95 > 400 et Percentile 90 < 330	Percentile 90 > 330
E s c h e r i c h i a c o l i	Percentile 95 < 500	Excellente	Bonne	Suffisante	Insuffisante
	500 < Percentile 95 < 1000	Bonne	Bonne	Suffisante	Insuffisante
	Percentile 95 > 1000 et Percentile 90 < 900	Suffisante	Suffisante	Suffisante	Insuffisante
	Percentile 90 > 900	Insuffisante	Insuffisante	Insuffisante	Insuffisante

<https://baignades.sante.gouv.fr/>



Pas pertinent pour prévoir le devenir des protozoaires et des virus

Contamination microbiologique en Seine



Source des données : AESN

- Qualité**
- Mauvaise
 - Moyenne
 - Bonne

La Seine
(Poses - Caudebec)

- Juin - Août
- Septembre - Mai

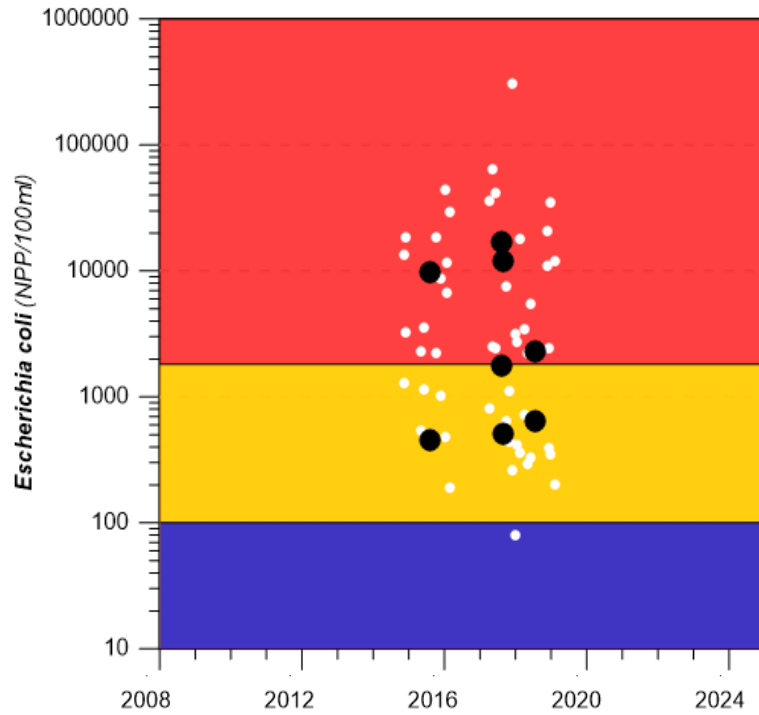


Une réduction des rejets polluants à poursuivre

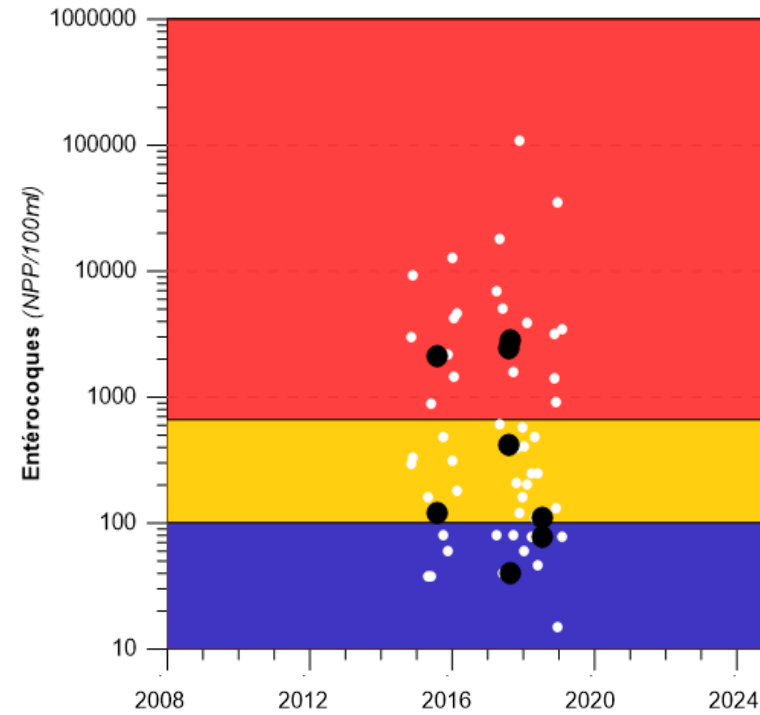
Contamination microbiologique du Cailly



Escherichia coli



Entérocoques intestinaux



Source des données : AESN

Qualité

- Mauvaise
- Moyenne
- Bonne

Le Cailly
(St Germain-sous-Cailly – Malaunay)

- Juin - Août
- Septembre - Mai

#2

Quelle baignade en Seine aujourd'hui ?

Un danger physique réel

- Forts courants
- Seine peu accessible
- Navigation très présente
- Embâcles et macrodéchets

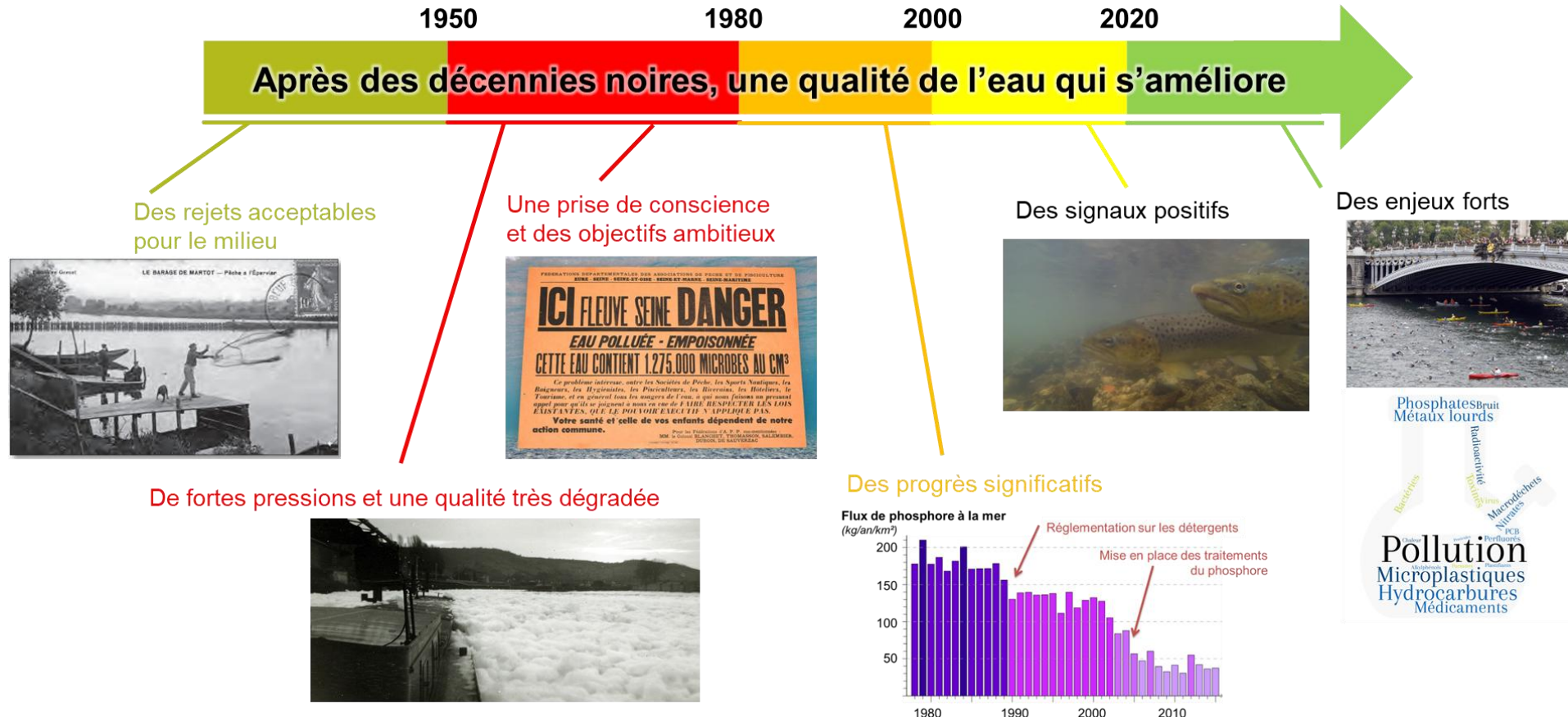


GIP Seine-Aval
GROUPEMENT D'INTÉRÊT PUBLIC

Les webinaires de l'estuaire #1

Un risque chimique a priori négligeable

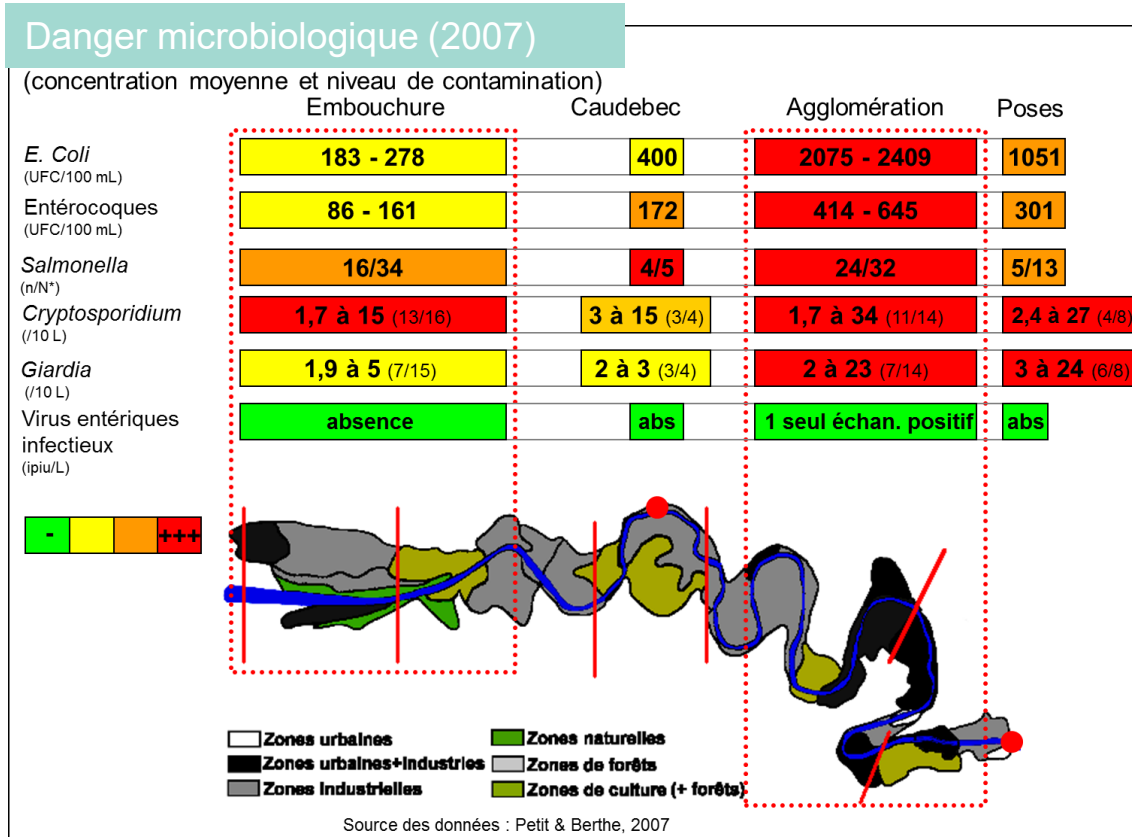
- Une **qualité chimique** qui s'est largement améliorée
- **Pas de risque aigu** identifié aujourd'hui



Un danger microbiologique à mettre à jour

- Bactéries d'origine fécale (*E. coli*, entérocoques) ou autre (leptospirose)
- Parasites (*cryptosporidium*, *giardia*)
- Virus

→ zones et périodes à risque ?



Périodes (dé)favorables :

Les **UV** favorisent la dégradation bactérienne
 La **température** favorise la mort naturelle des bactéries et leur prédation

En cas de **fortes pluies**, des risques accrus de déversement d'eau on traitée

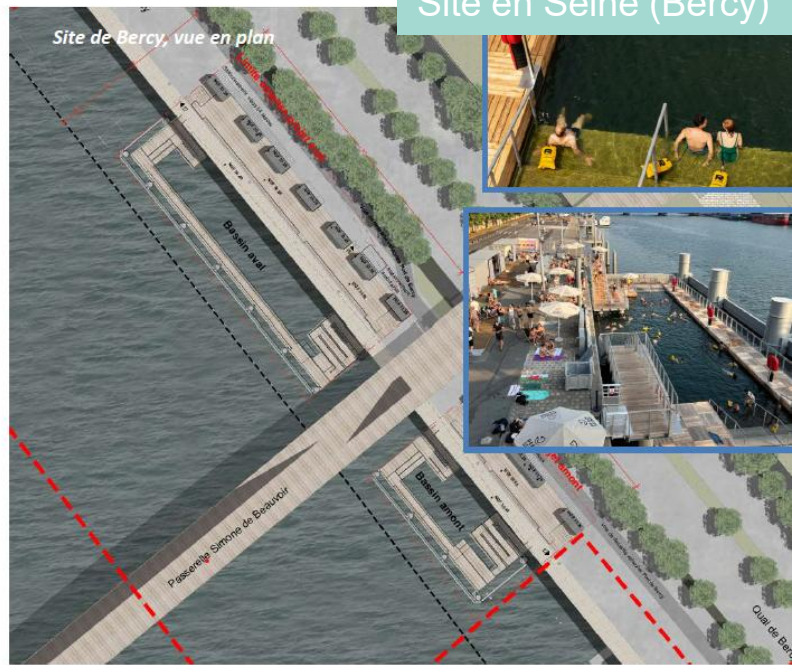
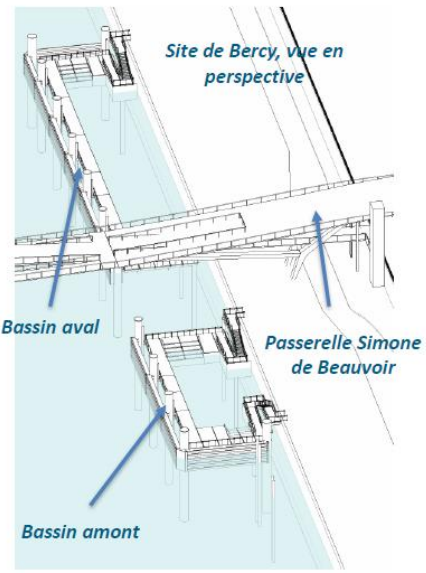
Le **débit** et la **marée** jouent sur la diffusion de la pollution bactérienne

#3 Quelles conditions pour un retour de la pratique demain ?



Un aspect sécuritaire à anticiper

- Des aménagements dédiés et adaptés
- Une cohabitation avec les autres usages
- Un encadrement (*surveillance, sécurité*)



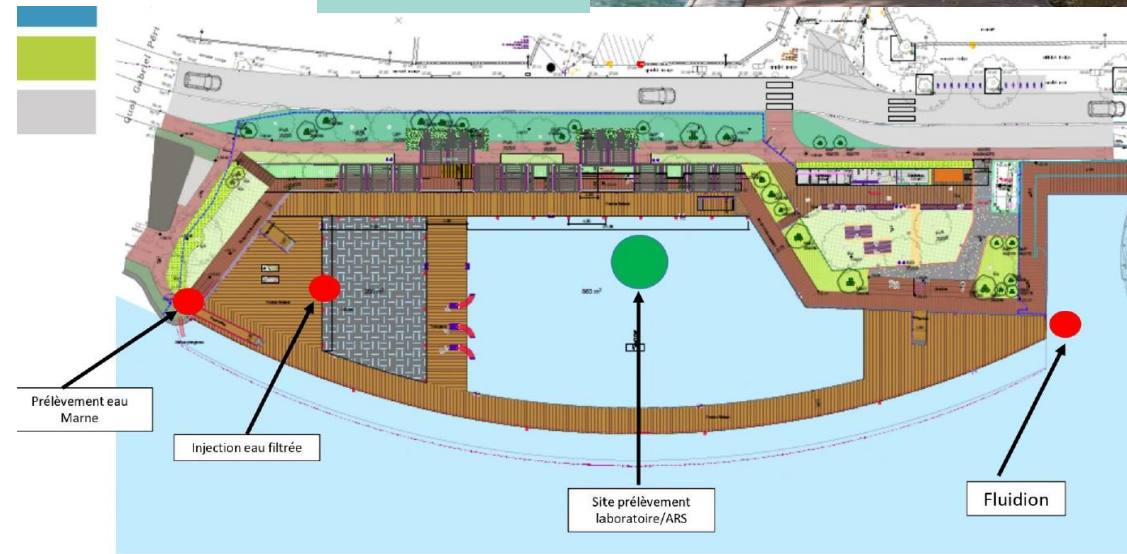
Site en Seine (Bercy)



Ouvrage de protection contre les chocs latéraux (poutre acier)



Site en Marne



Un suivi du risque sanitaire à mettre en place

- Établir des **profils étendus de la contamination microbiologique**
Comprendre la **dynamique bactérienne** en estuaire
- Interroger la place des **nouveaux outils de suivis**
(*mesure HF activité enzymatique, fluorescence*)
- Identifier les besoins en **modélisation** de la qualité bactériologique

Bactéries fécales (*E. Coli*,
Entérocoques intestinaux)
+ virus entériques
+ parasites (*cryptosporidium, giardia*)
+ leptospirose
+ cyanobactéries toxiques

Modèle de qualité bactériologique



Possibilité d'une stratégie à plusieurs niveaux

Un projet collectif à construire

- Portage politique et technique indispensable pour accompagner le retour de cet usage

De l'analyse à la préparation des saisons de baignade à venir avec l'ensemble des acteurs

Tous ces acteurs sont membres du COTECH Baignade (+ les producteurs d'eau potable)

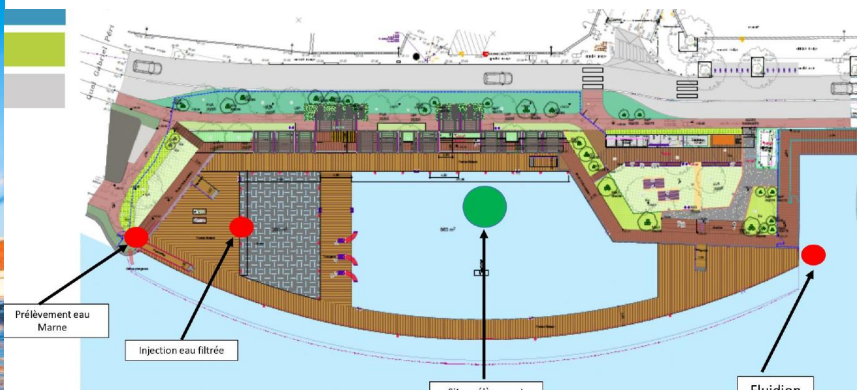


Une saison de baignade en Marne

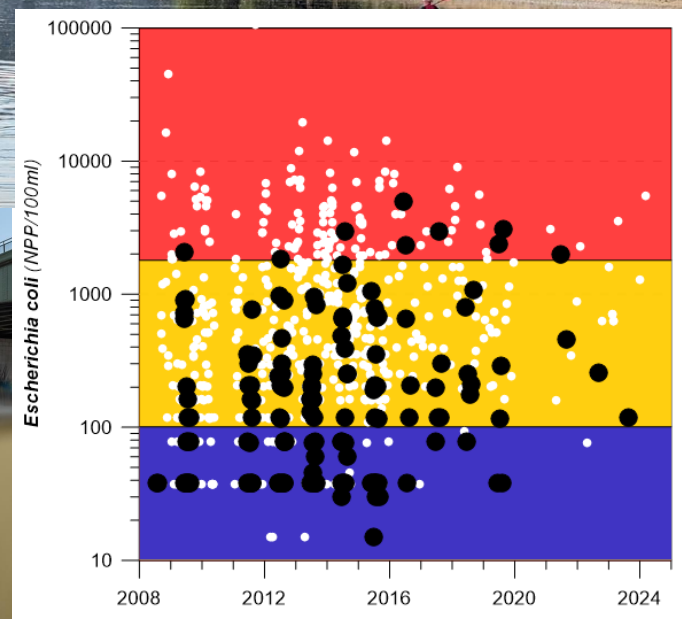
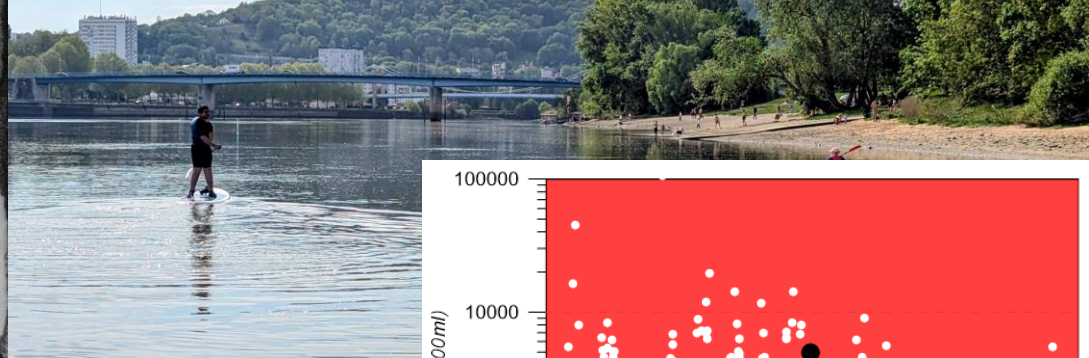
Pour aller au-delà de la baignade

- Un usage « parasol » pour proposer des activités récréatives de proximité
- Un objectif ambitieux pour poursuivre l'amélioration de la qualité de l'eau
- Des enjeux qui questionnent la place de l'eau en milieu urbain





En attendant d'enfiler nos maillots de bain, à vos questions !



Rendez-vous le **12 octobre** pour parler **plancton** et sur notre chaîne YouTube pour les **replays**

**LES WEBINAIRES DE L'ESTUAIRE**
45 MINUTES POUR COMPRENDRE UNE THÉMATIQUE

PROGRAMME 2026

 Nourriceries poissons marins	 08 Juin 2026	 Rôle et dynamique du plancton	 Décembre 2026
 09 février 2026	 Baignade en Seine normande	 12 Octobre 2026	 Evolution morphologique de l'embouchure

Inscription www.seine-aval.fr/webinaires-estuaire/ Revoir www.youtube.com/@gipseine-aval8714